

Nadawcy publiczni

wskaźniki oglądalności wśród
ogółu widzów i młodych 16-24 lata

Wielka Brytania, Niemcy, Francja, Włochy, Hiszpania,
Dania, Belgia, Holandia, Szwecja, Polska, Czechy

dane EBU za 2013 rok

Spis treści:

1. Metodologia pomiaru
2. Oglądalność tv publicznej wśród ogółu i grupy młodych 16-24 lata
3. Udziały głównych stacji publicznych
4. Oglądalność przesunięta w czasie -TSV

1. Metodologia

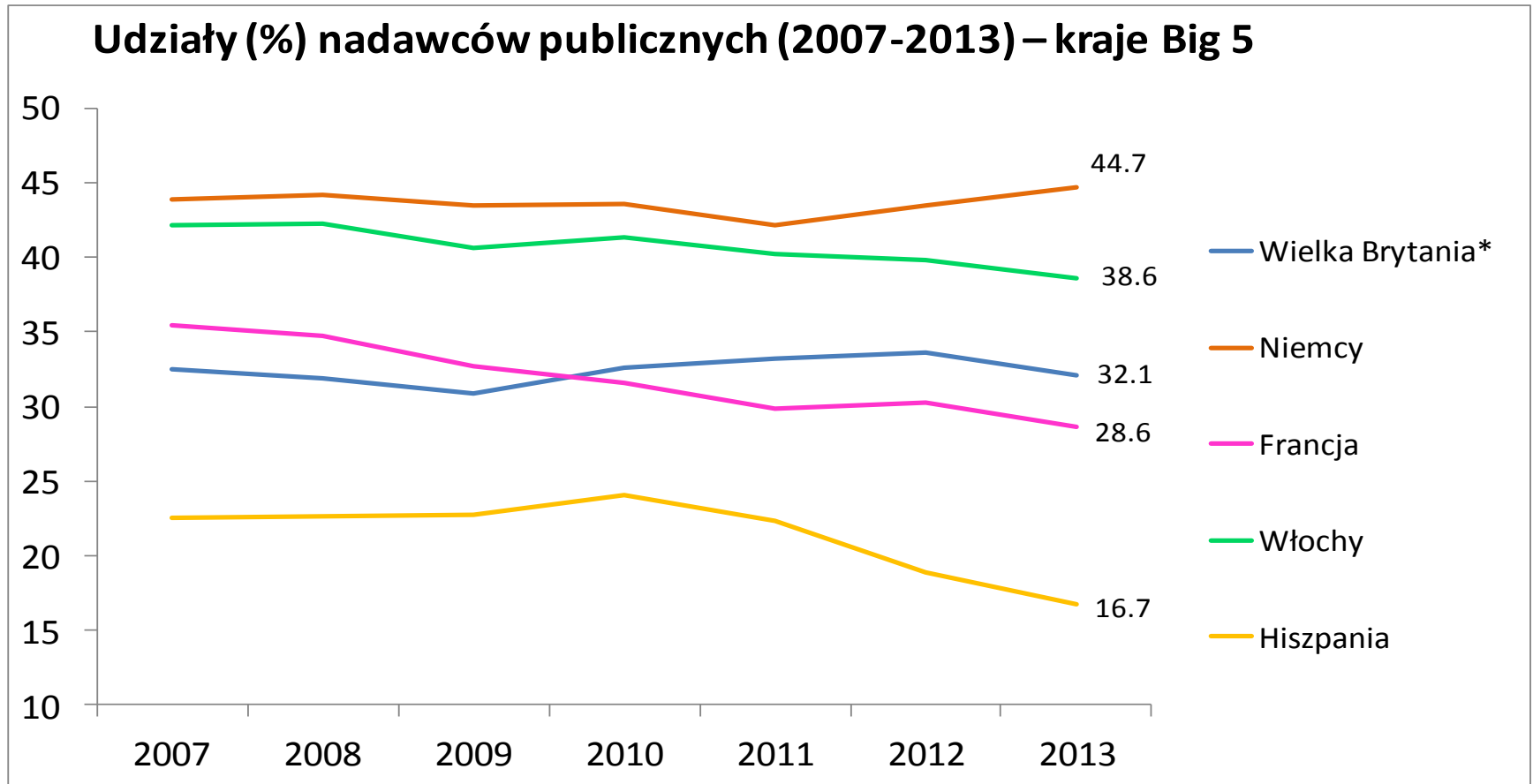
KRAJ/ ORGANIZACJA		DOSTAWCA DANYCH	populacja (w mln)		ZASIĘG TYGODNIOWY definicja	GRUPY CELOWE definicja		
			liczba osób	gosp. dom.		wszyscy	dzieci	'young adults'
Wielka Brytania	BBC	Kantar Media	57,1	27,4	15 min+ ciągły	4+	4-14	15-24
Niemcy	ARD	GfK	71,23	36,23	15 min+ ciągły	4+	4-14	15-24
Niemcy	ZDF	GfK	17,75	36,24	15 min+ ciągły	4+	4-14	15-24
Francja	France Télévisions	Médiamétrie	59,23	27,16	15 min+ nieciągły	4+	4-14	15-24
Włochy	RAI	Nielsen	57,20	25,40	-	4+	4-14	15-24
Hiszpania	RTVE	Kantar Media	44	17,03	1 min	4+	4-12	13-24
Dania	DR	Kantar Media	5,39	2,58	15 min+ ciągły	3+	3-14	15-24
Belgia Flam.	VRT	GfK	5,94	2,47	15 min+ ciągły	4+	4-12	13-24
Belgia Fr.	RTBF	GfK	4,35	1,45	15 min+ nieciągły	4+	4-14	15-24
Holandia	NPO	GfK/Nielsen	15,41	7,57	15 min+ ciągły	6+	6-14	15-24
Szwecja	SVT	Nielsen	9,20	4,80	15 min+ ciągły	3+	3-14	15-24
Czechy	CT	Nielsen/ Mediaresearch	9,81	4,33	15 min+ ciągły	4+	4-14	15-24
Polska	TVP	Nielsen	35,7	14	15 min+ ciągły	4+	4-15	16-24

2. Oglądalność TV publicznej (4+)

KRAJ/ ORGANIZACJA		wszyscy widzowie – definicja	liczba uwzględnionych kanałów	ATV czas oglądania (min.)	śr. udziały (%)	śr.widownia (‘000)	śr. zasięg tygodniowy 15 minutowy (‘000)	śr. zasięg tygodniowy 15 minutowy (%)
Wielka Brytania	BBC	4+	9	75	32,1%	2 988	48 421	83,8%
Niemcy	ARD+ZDF	4+	24	99	44,7%	4 900	54 261	76,2%
Francja	France Télévisions	4+	4	63	28,6%	2 572	46 022	77,7%
Włochy	RAI	4+	14	101	38,6%	4 059	n.a.	n.a.
Hiszpania	RTVE	4+	5	41	16,7%	1 241	37 448*	85,1%*
Dania	DR	3+	7	56	31,2%	210	4 280	79,4%
Belgia Flam.	VRT	4+	3	69	40,4%	282	4 563	77,3%
Belgia Fr.	RTBF	4+	3	41	21,1%	121	3 154	72,5%
Holandia	NPO	6+	3	62	32,0%	668	12 706	82,5%
Szwecja	SVT	3+	5	56	35,3%	357	6 828	74,4%
Czechy	CT	4+	6	61	29,3%	415	7 379	75,0%
Polska	TVP	4+	11	75	30,3%	1 858	27 698	77,5%

*Hiszpania – zasięg 1 min.

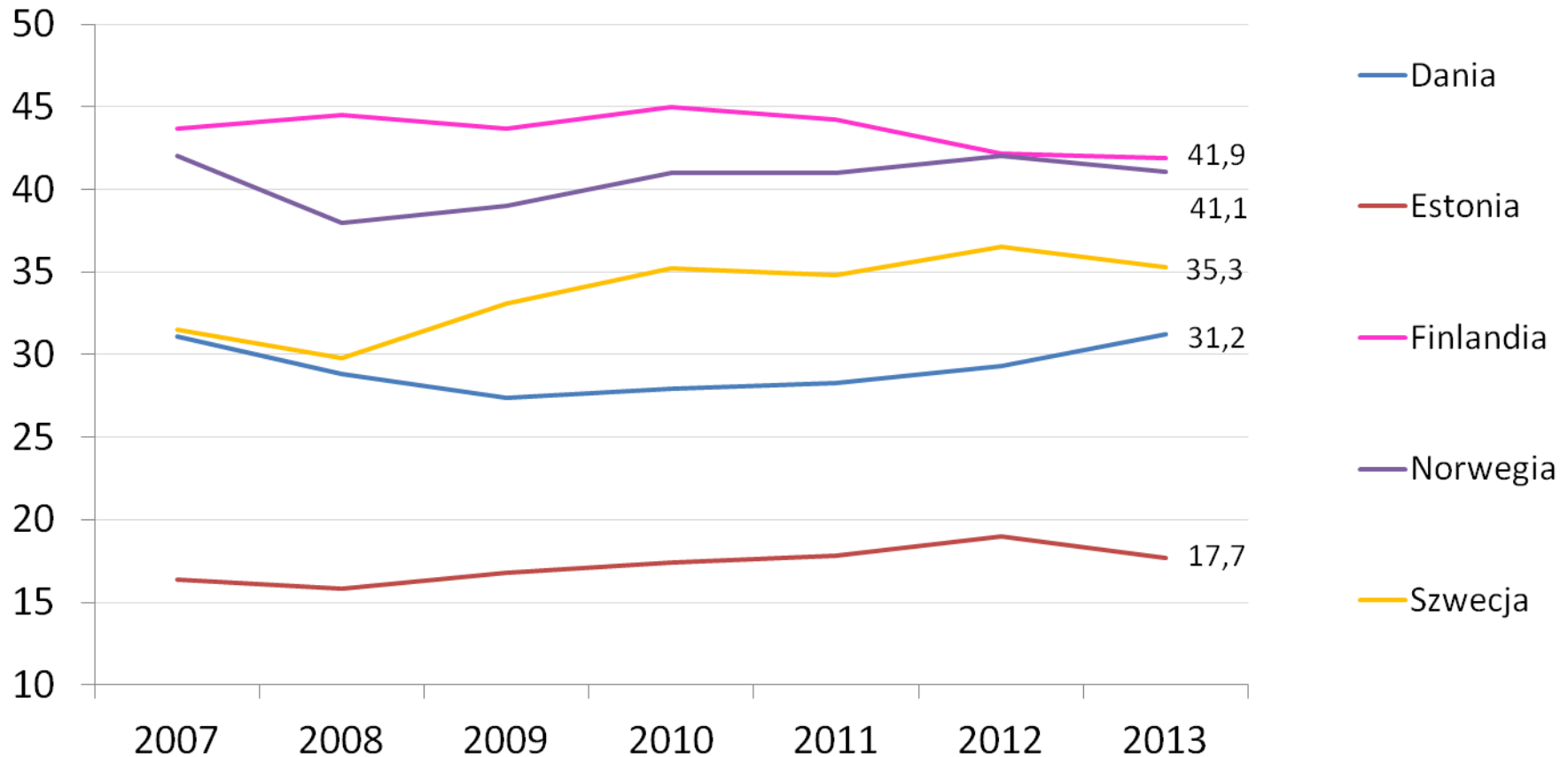
2. Oglądalność TV publicznej (4+)



*nowy panel BARB od 2010 r.; dane do 2011 obejmują stacje: BBC One, BBC Two, BBC Three, BBC Four, BBC HD, BBC News, BBC Parliament, od 2011 r. także CBBC, Cbeebies, Red Button.

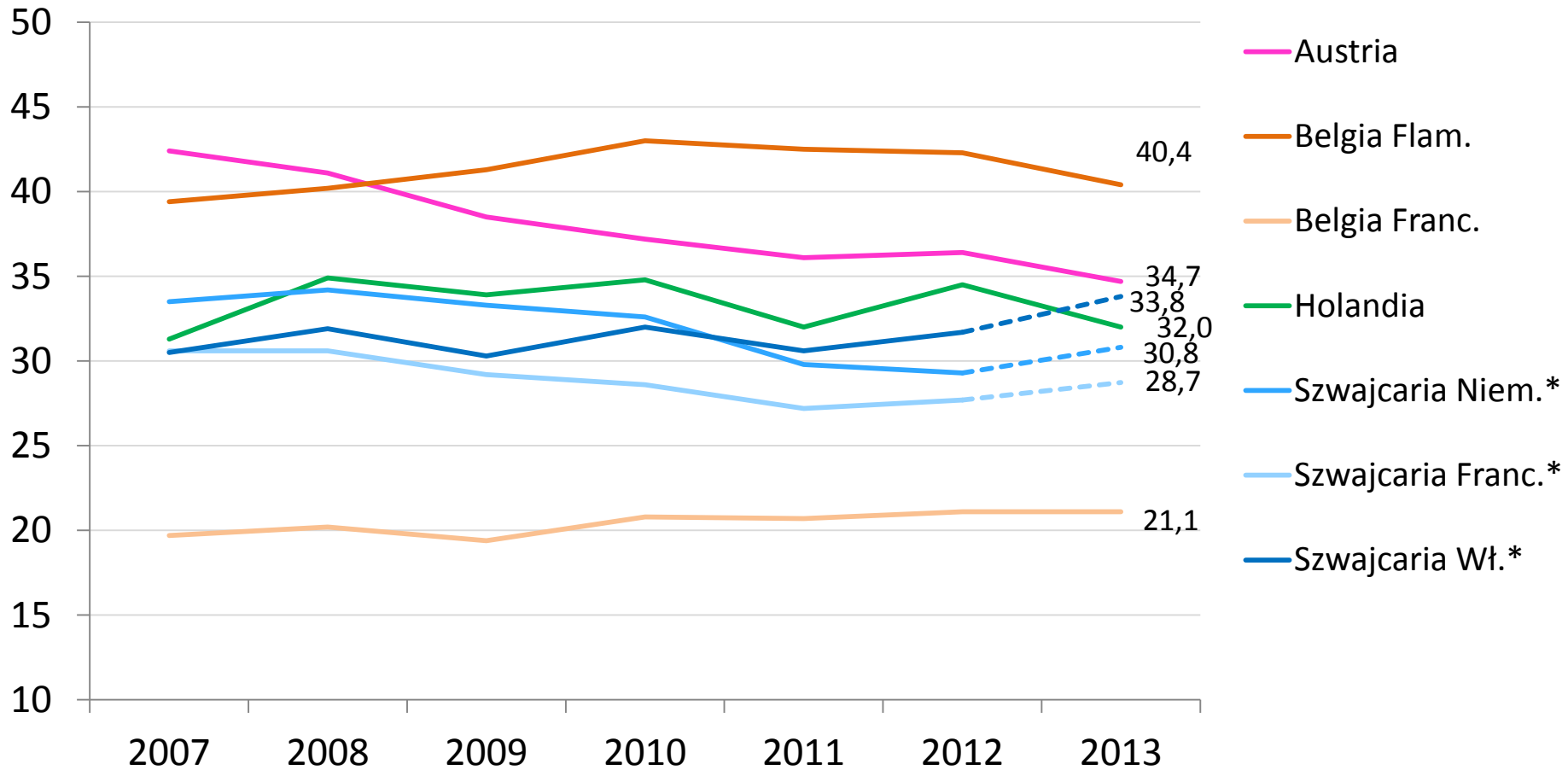
2. Oglądalność TV publicznej (4+)

Udziały (%) nadawców publicznych (2007-2013)
– kraje skandynawskie



2. Oglądalność TV publicznej (4+)

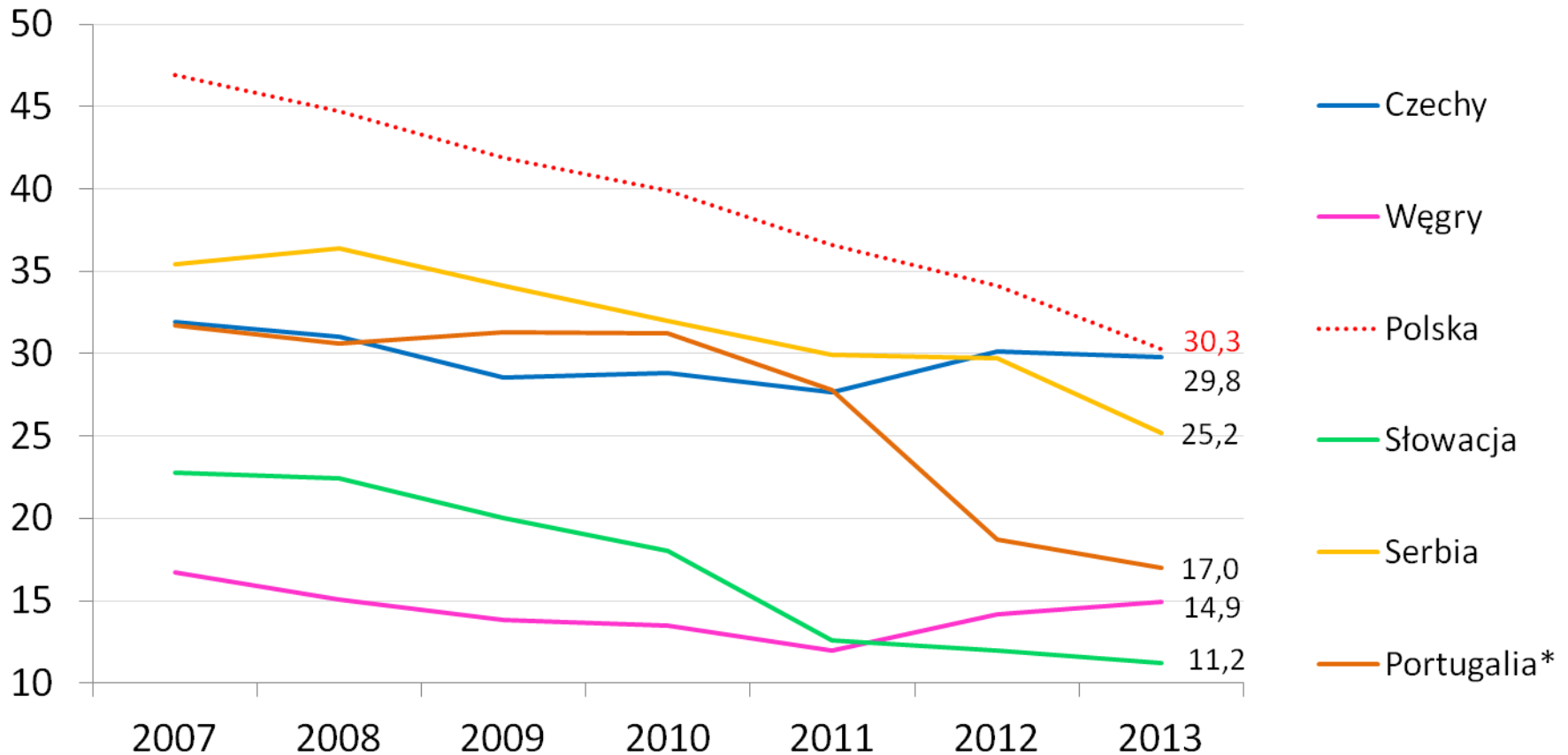
Udziały (%) nadawców publicznych (2007-2013) – pozostałe kraje Europy Zachodniej



*Szwajcaria – zmiana metody pomiaru, dane z 2013 r. nie powinny być porównywane z ubiegłymi latami

2. Oglądalność TV publicznej (4+)

Udziały (%) nadawców publicznych (2007-2013)
– pozostałe kraje europejskie

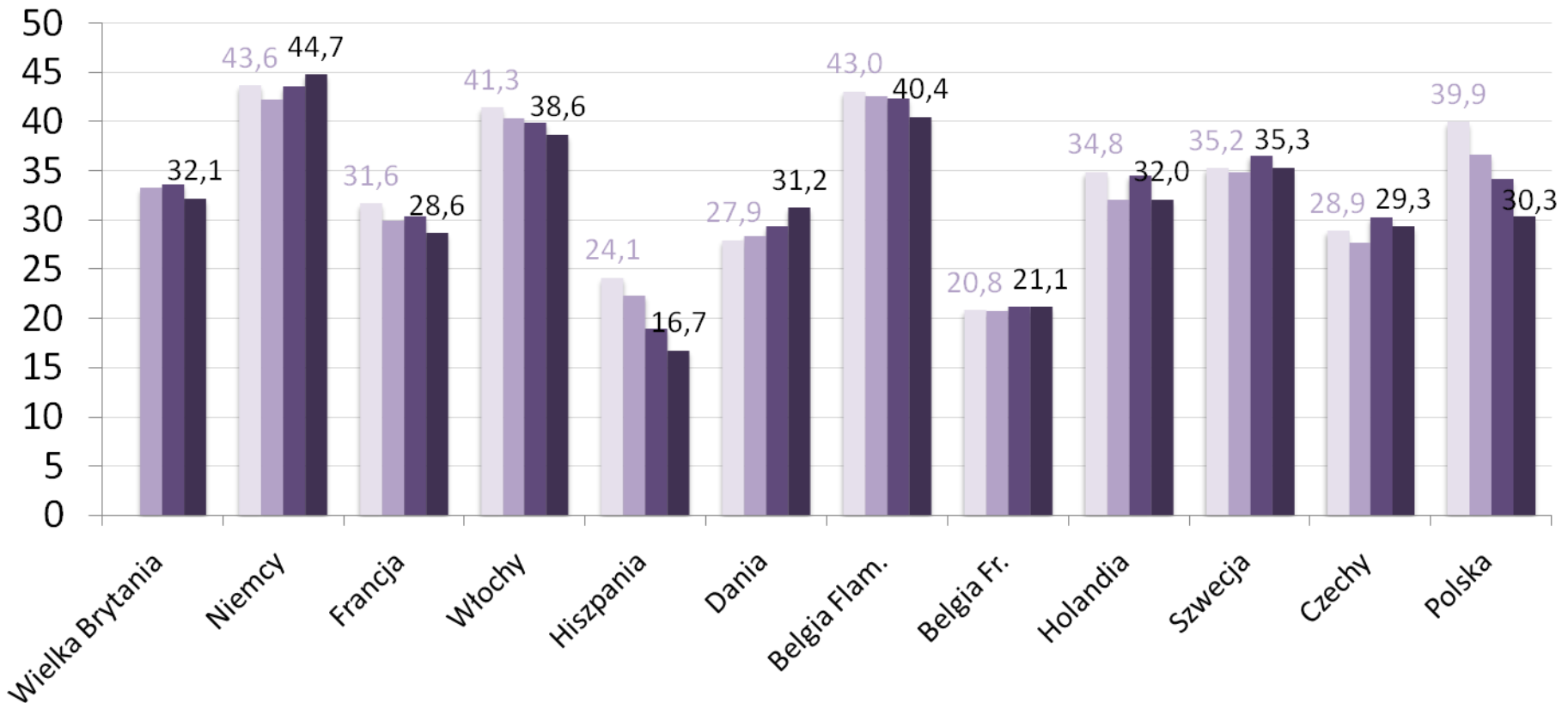


*Portugalia – od marca 2012 r. pomiar prowadzi GfK.

2. Oglądalność TV publicznej (4+)

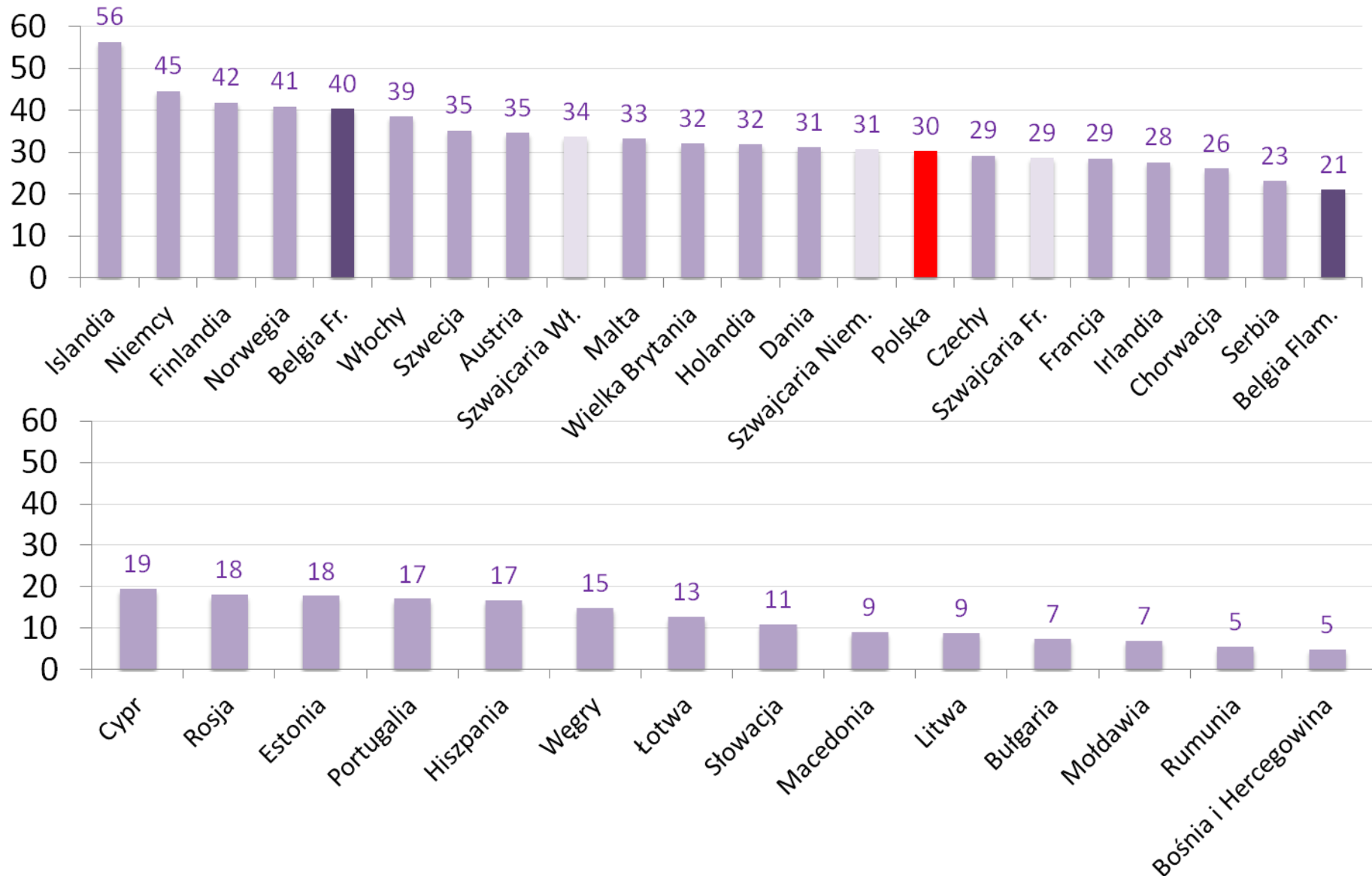
Udziały (%) nadawców publicznych (2010-2013)

2010 2011 2012 2013



2. Oglądalność TV publicznej (4+)

Ranking udziałów (%) nadawców publicznych (2013)



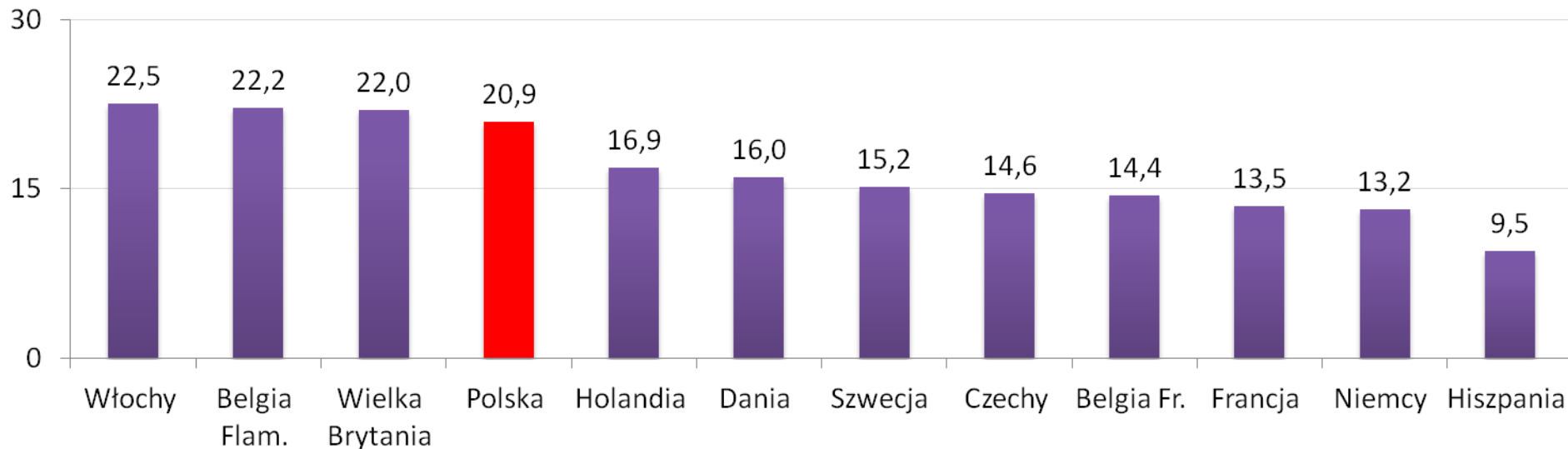
2. Oglądalność TV publicznej (young adults)

KRAJ/ ORGANIZACJA		young adults	liczba uwzględnionych kanałów	ATV czas oglądania (min.)	śr. udziały (%)	śr.widownia (‘000)	śr. zasięg tygodniowy 15 minutowy (‘000)	śr. zasięg tygodniowy 15 minutowy (%)
Wielka Brytania	BBC	15-24	9	32	22,0%	165	4 975	67,4%
Niemcy	ARD+ZDF	15-24	24	14	13,2%	80	3 251	39,9%
Francja	France Télévisions	15-24	4	15	13,5%	74	3 798	52,1%
Włochy	RAI	15-24	14	35	22,5%	148	n.a.	n.a.
Hiszpania	RTVE	13-24	5	14	9,5%	52	3 831*	71,4%*
Dania	DR	15-24	7	20	16,0%	7	251	49,9%
Belgia Flam.	VRT	13-24	3	18	22,2%	11	436	52,4%
Belgia Fr.	RTBF	15-24	3	15	14,4%	6	308	53,6%
Holandia	NPO	15-24	3	21	16,9%	28	1 268	64,8%
Szwecja	SVT	15-24	5	12	15,2%	11	473	38,3%
Czechy	CT	15-24	6	13	14,6%	10	470	42,0%
Polska	TVP	16-24	11	24	20,9%	78	2 577	54,9%

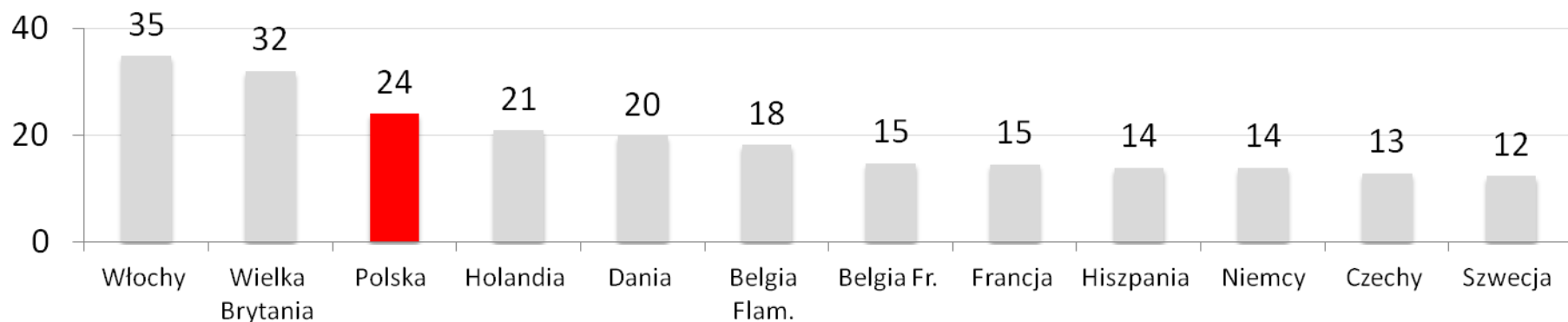
*Hiszpania – zasięg 1 min.

2. Oglądalność TV publicznej (young adults)

Udziały (%) nadawców publicznych w grupie 'young adults'

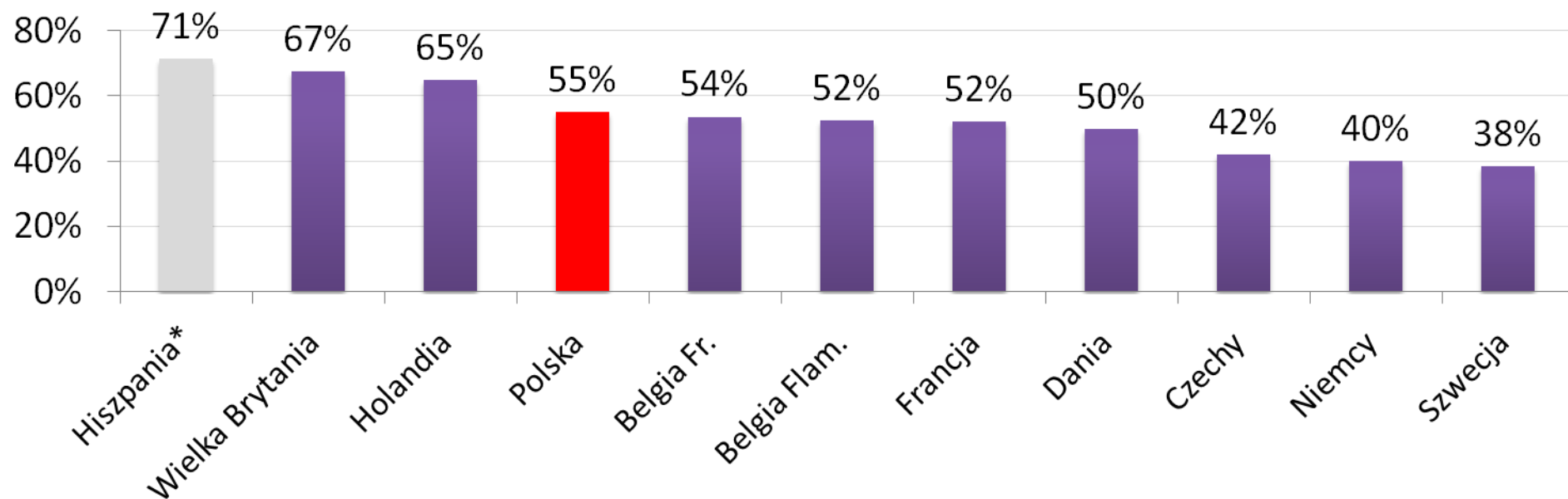


Śr. dzienny czas oglądania (w min.) telewizji publicznej w grupie 'young adults'



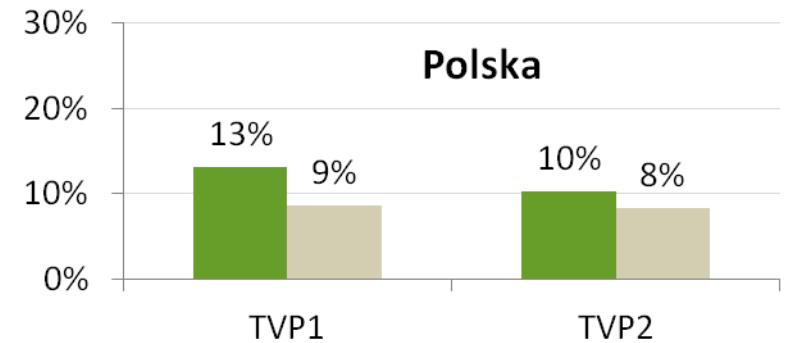
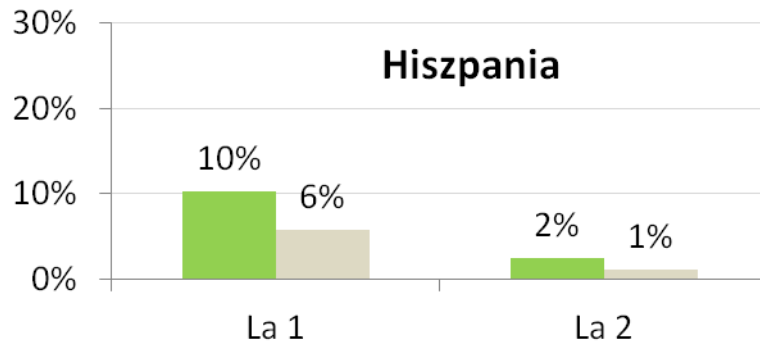
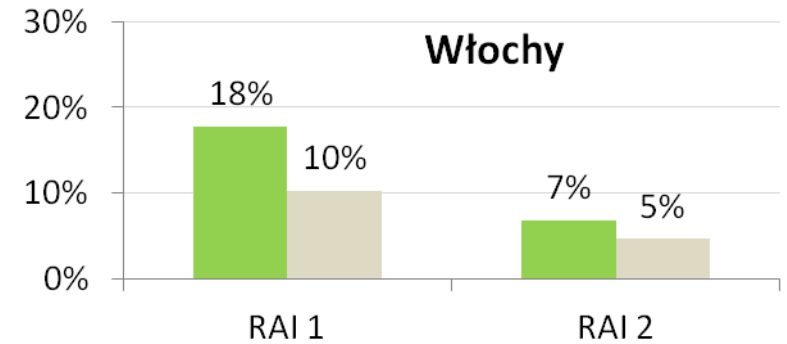
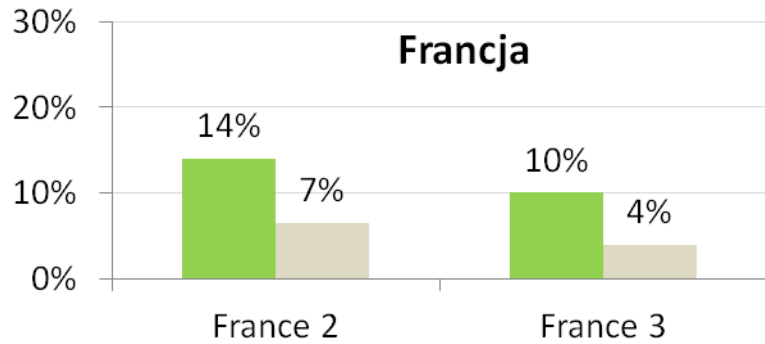
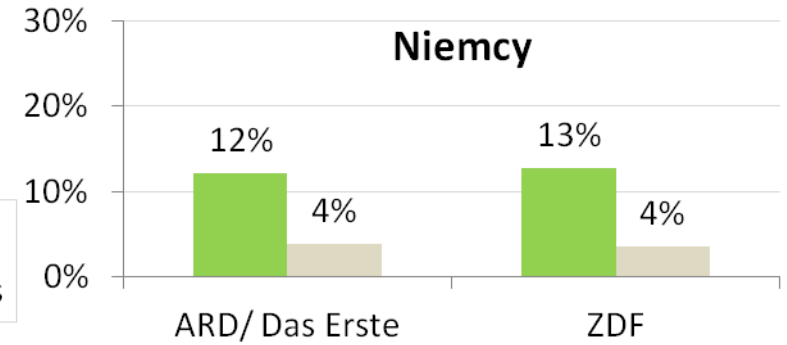
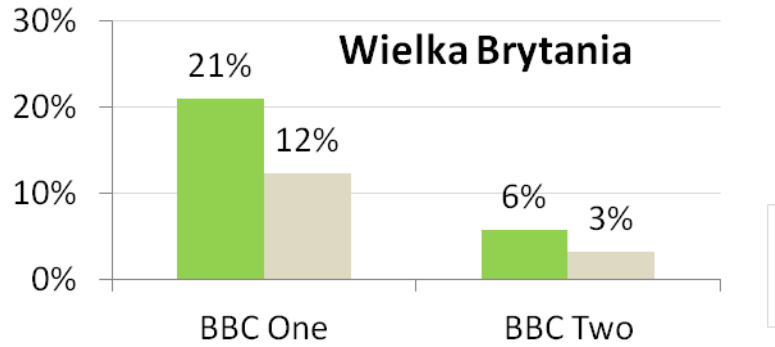
2. Oglądalność TV publicznej (young adults)

Zasięg 15-minutowy (%) nadawców publicznych w grupie 'young adults'

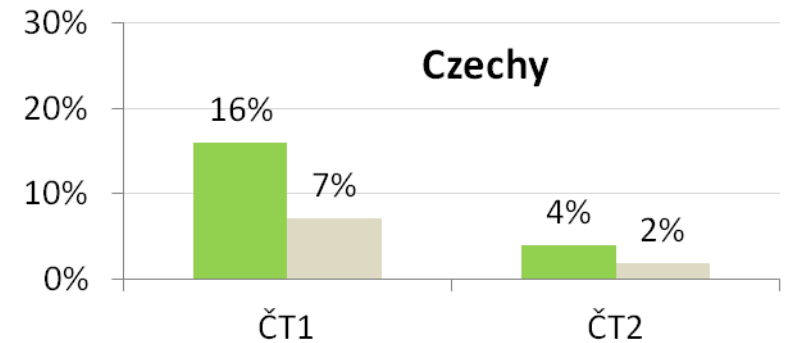
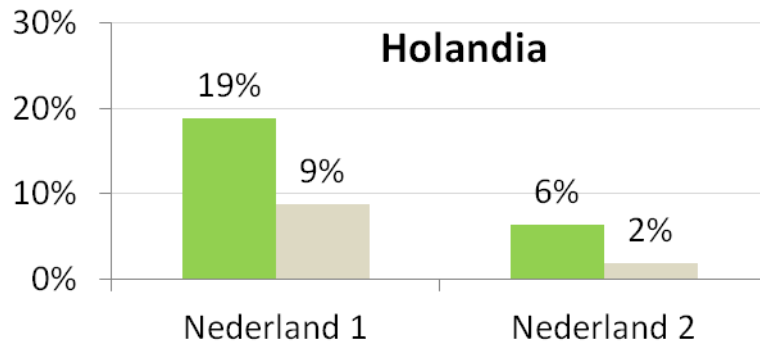
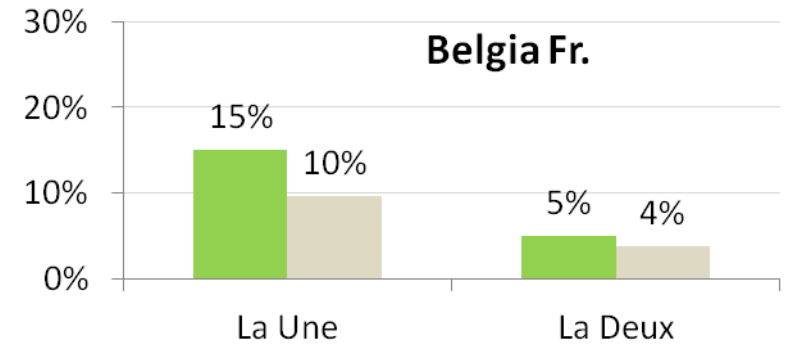
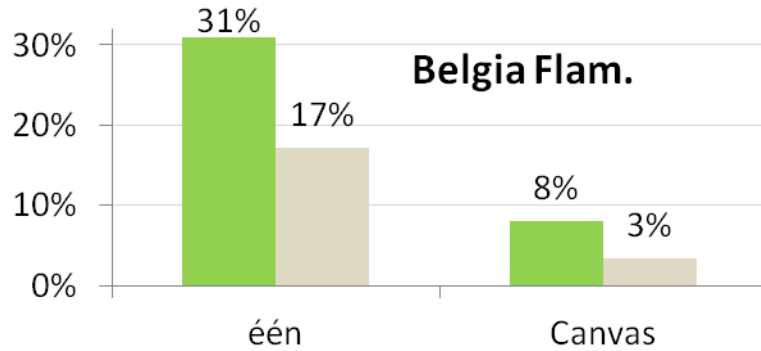
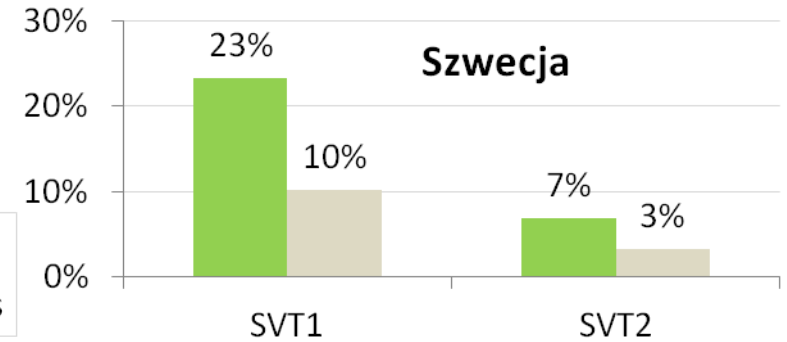
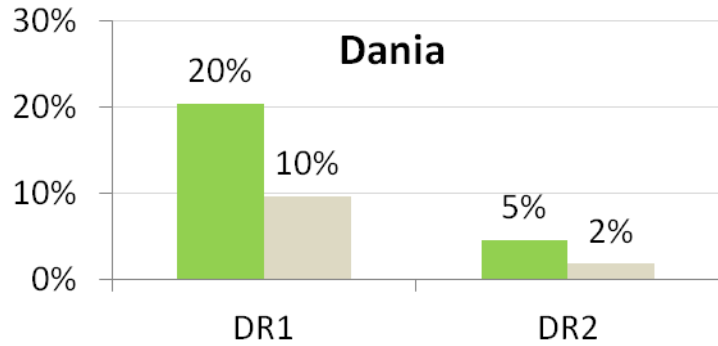


*Hiszpania – zasięg 1 min.

3. Udziały (%) 1. i 2. programu (2013)



3. Udziały (%) 1. i 2. programu (2013)



4. Time-Shifted Viewing (TSV)

VOSDAL (viewing on same day as live) – oglądanie tego samego dnia, co oryginalna emisja, ale nie w czasie emisji

TSV (time-shifted viewing) – oglądanie przesunięte w czasie (np. do maksymalnie siedmiu dni po emisji)

Consolidated viewing – oglądanie na żywo (live) + oglądanie tego samego dnia (VOSDAL) + oglądanie przesunięte w czasie (o kilka lub jeden dzień)

4. TSV - wszystkie gosp. dom.

KRAJ	wszyscy	young adults	definicja pomiaru (consolidated viewing)	Wszyscy 4 +			Young adults		
				LIVE (%)	VOSDAL (%)	TSV (%) np. do 7 dni po emisji	LIVE (%)	VOSDAL (%)	TSV (%) np. do 7 dni po emisji
Wielka Brytania	4+	15-24	Live + VOSDAL + 7 days	88,7%	5,4%	5,9%	86,3%	6,6%	7,2%
Niemcy	4+	15-24	Live + VOSDAL + 3 days	99,0%	0,6%	0,4%	98,8%	0,9%	0,3%
Francja	4+	15-24	Live + VOSDAL + 7 days	97,9%	0,9%	1,2%	98,3%	0,9%	0,8%
Włochy	4+	15-24	Live + VOSDAL + 7 days	99,2%	0,4%	0,4%	98,7%	0,6%	0,6%
Hiszpania	4+	13-24	Live + VOSDAL	99,7%	0,3%	x	99,6%	0,4%	x
Dania	3+	15-24	Live + VOSDAL + 7 days	97,7%	1,1%	1,2%	98,8%	0,7%	0,5%
Belgia Flam.	4+	13-24	Live + VOSDAL + 6 days	93,7%	3,2%	3,1%	91,6%	3,9%	4,5%
Belgia Fr.	4+	15-24	Live + VOSDAL + 6 days	95,6%	2,3%	2,1%	95,2%	2,4%	2,4%
Holandia	6+	15-24	Live + VOSDAL + 6 days	95,5%	2,0%	2,6%	95,8%	1,8%	2,4%
Szwecja	3+	15-24	Live + VOSDAL + 7 days	97,0%	0,0%	3,0%	97,0%	0,0%	3,0%
Czechy	4+	15-24	Live + VOSDAL + 7 days	99,3%	0,4%	0,7%	100,0%	0,0%	0,0%

W 2013 pomiaru TSV nie prowadzono w Polsce, Rosji, Serbii, Słowacji, Słowenii, Bośni i Hercegowinie, Bułgarii, Estonii, Gruzji, Mołdawii, na Cyprze, Węgrzech, Litwie i Łotwie.

4. TSV - gosp. dom. z PVR

KRAJ	wszyscy	young adults	definicja pomiaru (consolidated viewing)	Wszyscy 4+			Young adults		
				LIVE (%)	VOSDAL (%)	TSV (%) np. do 7 dni po emisji	LIVE (%)	VOSDAL (%)	TSV (%) np. do 7 dni po emisji
Wielka Brytania	4+	15-24	Live + VOSDAL + 7 days	83,6%	7,9%	8,5%	81,6%	8,9%	9,5%
Niemcy	4+	15-24	Live + VOSDAL + 3 days	97,3%	1,5%	1,1%	95,8%	3,2%	1,1%
Francja	4+	15-24	Live + VOSDAL + 7 days	n.a.					
Włochy	4+	15-24	Live + VOSDAL + 7 days						
Hiszpania	4+	13-24	Live + VOSDAL						
Dania	3+	15-24	Live + VOSDAL + 7 days	95,4%	2,2%	2,4%	98,1%	1,0%	0,9%
Belgia Flam.	4+	13-24	Live + VOSDAL + 6 days	93,0%	3,6%	3,4%	91,5%	4,9%	3,6%
Belgia Fr.	4+	15-24	Live +VOSDAL+ 6 days	n.a.					
Holandia	6+	15-24	Live + VOSDAL + 6 days	94,0%	2,7%	3,3%	94,5%	2,5%	3,0%
Szwecja	3+	15-24	Live + VOSDAL + 7 days	n.a.					
Czechy	4+	15-24	Live + VOSDAL + 7 days						