

TVP

TELEWIZJA POLSKA
Biuro Reklamy



SPECYFIKACJA TECHNICZNA ONLINE TVP

2024

TVP VOD

TVP SPORT

TVP INFO



TVP TELEWIZJA POLSKA
Biuro Reklamy

TVP VOD



SPIS TREŚCI



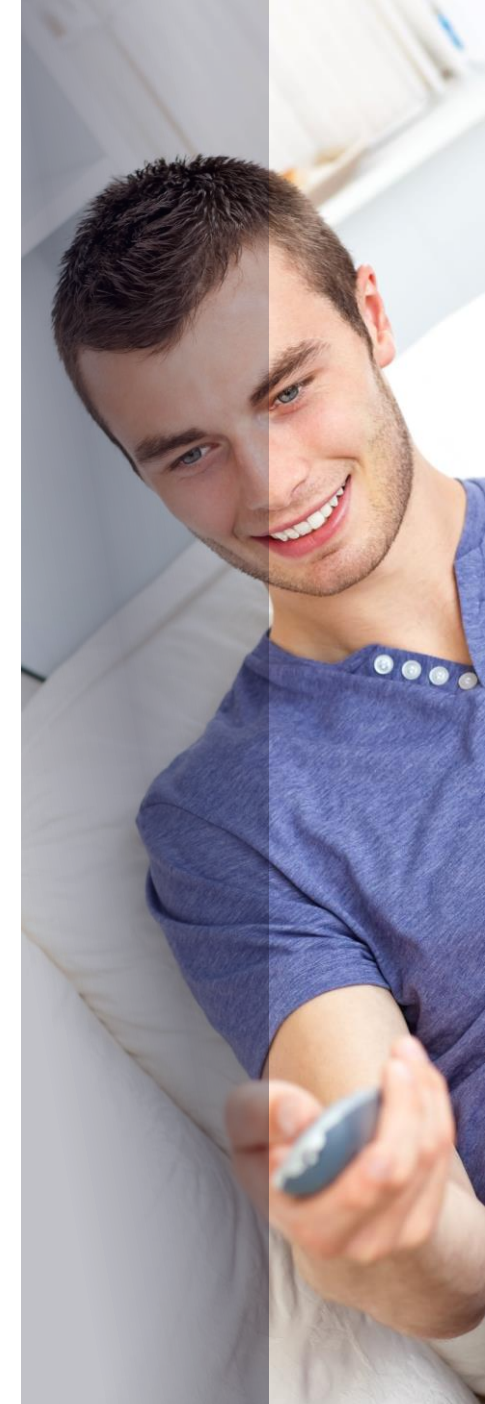
Formy reklamowe

FORMY PŁASKIE

Billboard, Double billboard, Triple billboard, Wideboard	7
Branding Playera	8
Screening	11
Brands expand	12
Rectangle	13
Halfpage	14
Sticky ad	15
Formy interaktywne	16

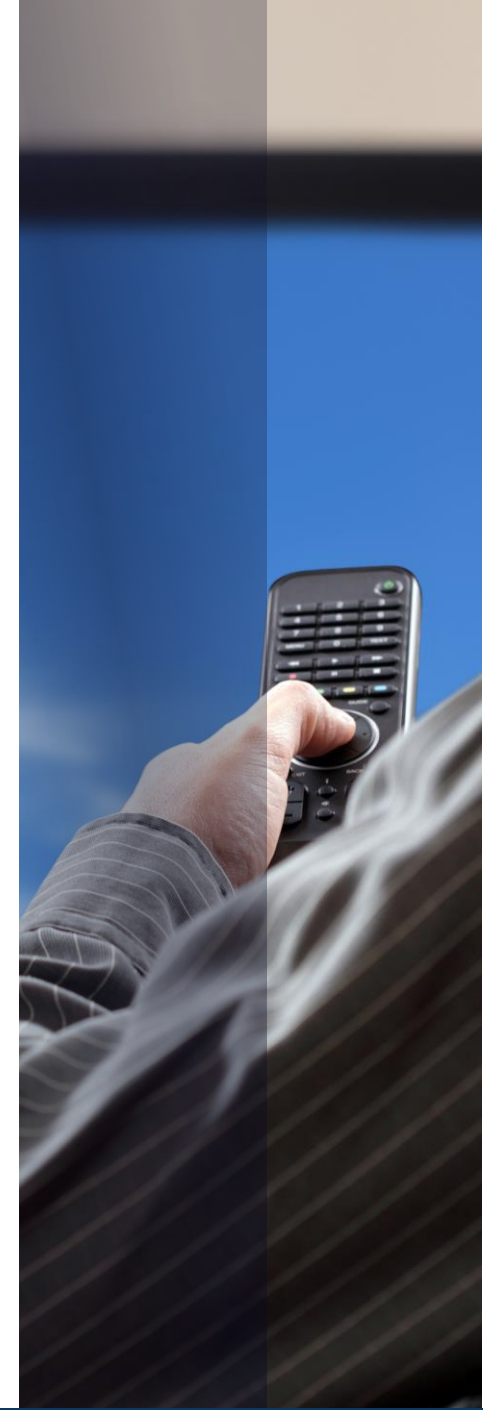
POZOSTAŁE FORMY

Preroll, Postroll, Midroll	23
Spot z nakładkami graficznymi	27
Reklamy na urządzeniach mobilnych	28
Sponsoring aplikacji TVP SPORT	34
Plansza Sponsorska przy transmisjach live	35
Aplikacja Hybrydowa HBB TV	39
Kreacje HTML 5 – specyfikacja	40



POSTANOWIENIA OGÓLNE

- Wszystkie formy reklamowe przeznaczone do emisji na stronach Mediów Interaktywnych TVP S.A. powinny spełniać warunki specyfikacji technicznej dla form reklamowych
- TVP S.A. weryfikuje materiały reklamowe pod kątem ich zgodności ze specyfikacją techniczną i w przypadku stwierdzenia nieprawidłowości może nie dopuścić do jej emisji bądź przerwać emisję. W przypadku stwierdzenia niezgodności materiałów ze specyfikacją, reklamodawca zobowiązany jest do dostarczenia materiałów zgodnych ze specyfikacją TVP.pl
- Wyświetlenie reklamy na stronach portali nie oznacza, że TVP S.A. stwierdziła zgodność reklamy ze specyfikacją techniczną
- TVP S.A. zastrzega sobie prawo do odmowy emisji bądź zaprzestania emisji dowolnej reklamy, jeśli uzna ją za dokuczliwą lub szkodliwą dla użytkowników portali
- Wszystkie przygotowane materiały reklamowe konieczne do rozpoczęcia kampanii muszą zostać dostarczone nie później niż na 3 dni robocze przed rozpoczęciem emisji
- W przypadku kampanii online rozliczanej według mechanizmów innych niż własne TVP, kody (skrypty) zliczające muszą zostać dostarczone do TVP na 5 dni roboczych przed startem kampanii reklamowej w celu weryfikacji zgodności kodów ze standardem TCF/CMP 2.0
- TVP S.A. nie ponosi odpowiedzialności za opóźnienie w emisji kampanii spowodowane nie dostarczeniem przez reklamodawcę materiałów zgodnych ze specyfikacją w przewidzianym terminie
- W przypadku materiałów w formacie rich media konieczne jest dostarczenie zastępczej wersji gotowych materiałów w prostym formacie graficznym (jpg, png, gif, gif animowany), które będą emitowane, gdy przeglądarka uniemożliwia wyświetlenie materiałów w formatach bardziej zaawansowanych



POSTANOWIENIA OGÓLNE c.d.

Poniższe zasady dotyczą wszystkich form reklamowych emitowanych przez TVP S.A. Dodatkowo należy przestrzegać specyfikacji technicznej każdej z form reklamowych dostępnych w poniższej specyfikacji.

1. Nazwy plików mogą zawierać tylko znaki alfanumeryczne bez polskich liter
2. Materiał reklamowy nie może powodować występowania błędów
3. Materiał reklamowy nie może zakłócać działania strony, na której jest wyświetlany:
 - a) skrypty stosowane do emisji nie powinny wpływać na działanie strony na której są wyświetlane
 - b) kody zliczające nie powinny generować skryptów w innych językach niż JavaScript i muszą działać pod szyfrowanym protokołem https:// (nie jest dozwolone odwołanie do plików działających pod protokołem http://)
4. Dźwięki w reklamach:
 - a) dźwięk w reklamach display może być odtwarzany jedynie po akcji wykonanej przez użytkownika (kliknięcie)
 - b) jeżeli reklama display posiada dźwięk musi zawierać możliwość jego wyciszenia / wyłączenia
5. Za techniczne przygotowanie kreacji wraz z obsługą plików dźwiękowych oraz poprawność jej działania odpowiada reklamodawca
6. Razem z reklamą powinien zostać dostarczony adres docelowy (landing page), na jaki będzie przekierowywać reklama po kliknięciu. Adres ten nie może być dłuższy niż 2000 znaków





TELEWIZJA POLSKA
Biuro Reklamy

TVP VOD



FORMY PŁASKIE



Billboard / Double Bb / Triple Bb / Wideboard / desktop

Reklama w formie prostokąta emitowana w górnej części serwisu (oraz między modułami poszczególnych stron). Może mieć postać statyczną lub animowaną.

Emisja – wszystkie serwisy tvp.pl z wyjątkiem vod.tvp.pl(desktop)

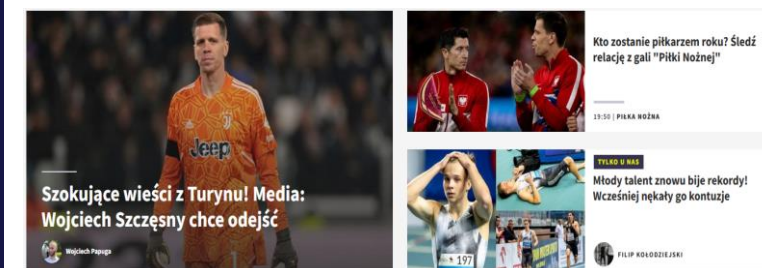
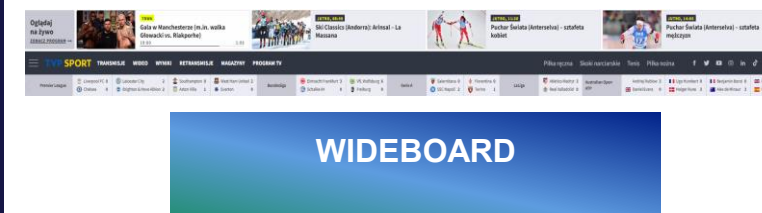
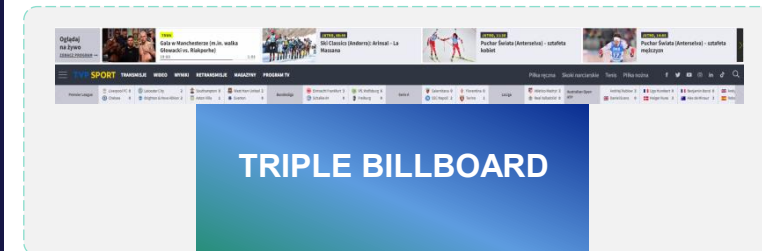
Typ: HTML5

- Dopuszczalne formaty plików to: **HTML5**
- Rozmiar:
 - double billboard – **750x200px**
 - triple billboard – **750x300px**
 - wideboard – **970x200px/970x300px**
- Maksymalna waga: **100kB**

Formę reklamową należy przygotować zgodnie z informacjami zawartymi w rozdziale: **Kreacje HTML5**

Typ: obrazek

- Dopuszczalne formaty plików to: **gif, jpg, png**
- Rozmiar:
 - double billboard – **750x200px**
 - triple billboard – **750x300px**
 - wideboard – **970x200px / 970x300px**
- Maksymalna waga kreacji: **70kB**



Branding Playera



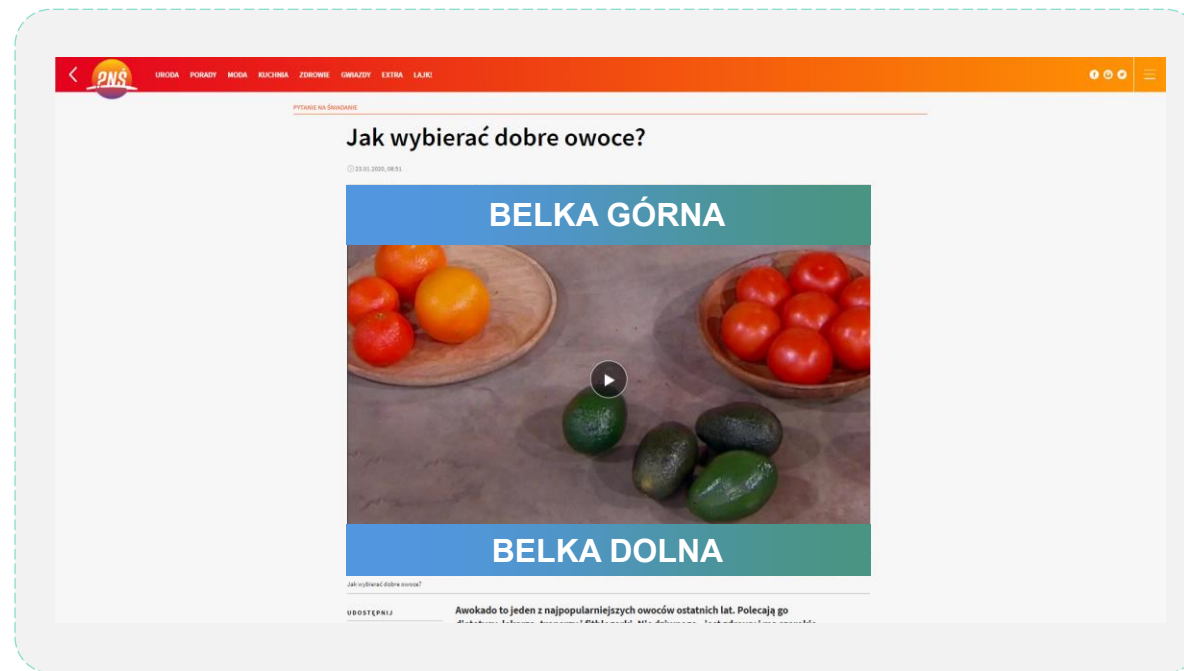
Reklama wyświetlana w górnej i dolnej części playera w formie statycznej, składająca się z dwóch plików.

Emisja - pytanienasniadanie.tvp.pl (desktop i mobile)

- Dopuszczalne formaty plików: **jpg**
- Rozmiar
 - belka górna – **1374x120px**
 - belka dolna – **1374x120px**
- Maksymalna waga kreacji: **100kB**

Forma reklamowa skaluje się „w dół” dostosowując się do szerokości playera.

Wszystkie elementy są klikalne



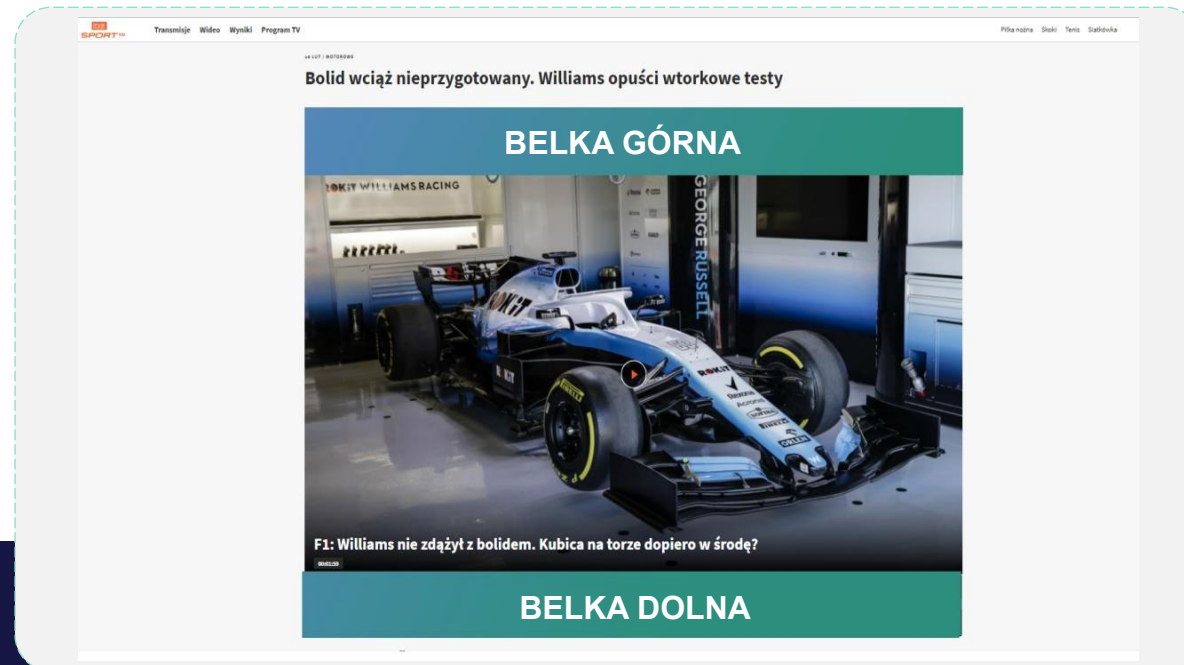
Branding Playera

Emisja - **sport.tvp.pl** (desktop i mobile)

- Dopuszczalne formaty plików: **jpg**
- Rozmiar
 - belka górna – **1374x120px**
 - belka dolna – **1374x120px**
- Maksymalna waga kreacji: **100kB**

Forma reklamowa skaluje się „w dół” dostosowując się do szerokości playera.

Wszystkie elementy są klikalne



Reklama wyświetlana w górnej i dolnej części playera w formie statycznej, składająca się z dwóch plików.

Branding Playera

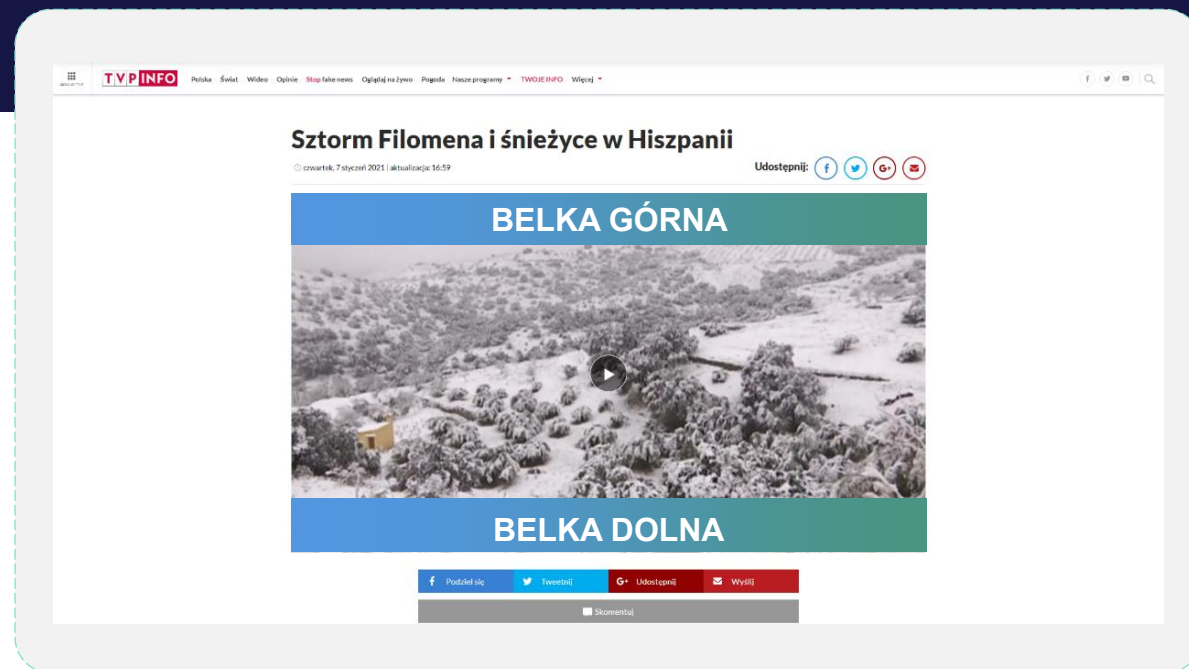


Reklama wyświetlana w górnej i dolnej części playera w formie statycznej, składająca się z dwóch plików.

Emisja - **tvp.info** (desktop i mobile)

- Dopuszczalne formaty plików: **jpg**
- Rozmiar:
 - belka górna – **1374x120px**
 - belka dolna – **1374x120px**
- Maksymalna waga kreacji: **100kB**

Forma reklamowa skaluje się „w dół” dostosowując się do szerokości playera.

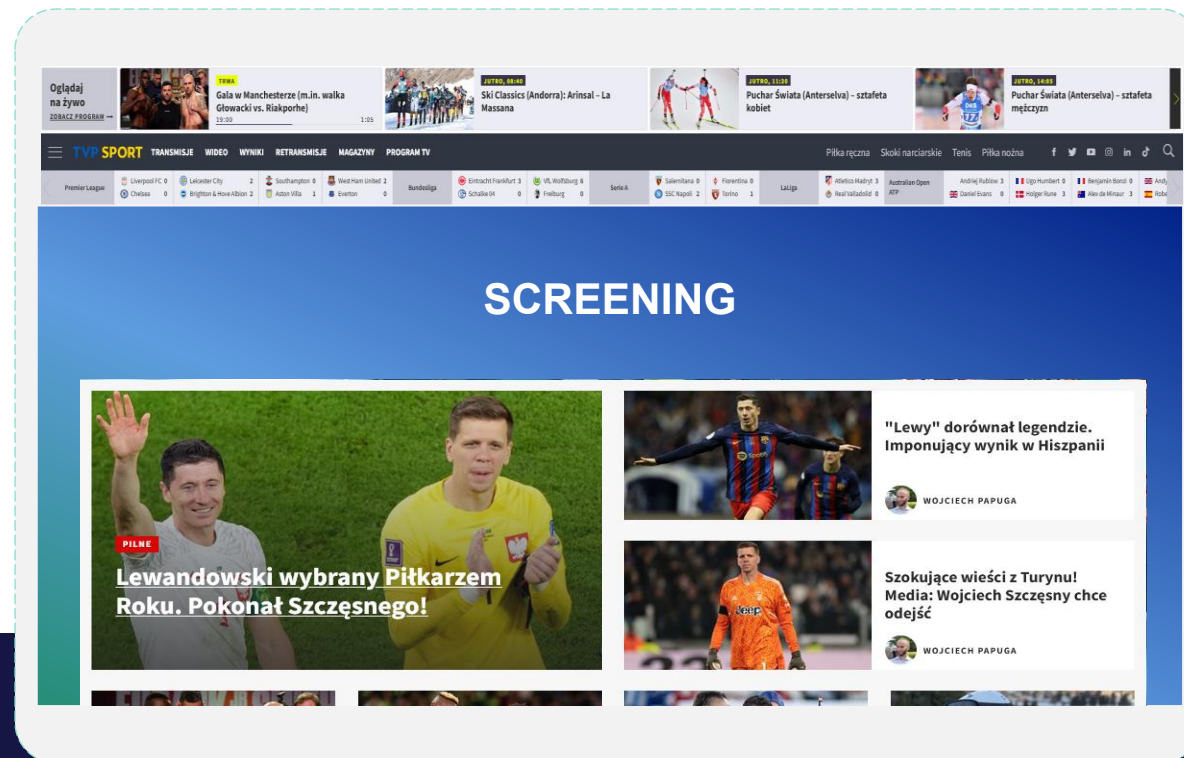


Screening

Emisja - tvp.info, sport.tvp.pl, pns.tvp.pl, regiony.tvp.pl

- Dopuszczalne formaty banerowe do wyboru:
billboard / double bb / triple bb / wideboard
- Rozmiar:
 - billboard - **750x100px**
 - double billboard – **750x200px**
 - triple billboard – **750x300px**
 - wideboard – **970x200px / 970x300px**
- Rozmiar tapety: **1920x1080px**
- Maksymalna waga kreacji: **150kB**

Szerokość serwisu w trakcie emisji to **1250px**
Screening jest dostępny dla rozdzielczości min. **1366px**.
Zarówno tapeta jak i billboard wraz z „mutacjami” jest klikalna.



Reklama w formie tapety która zastępuje naturalne tło serwisu plus banneru (opcjonalnie)

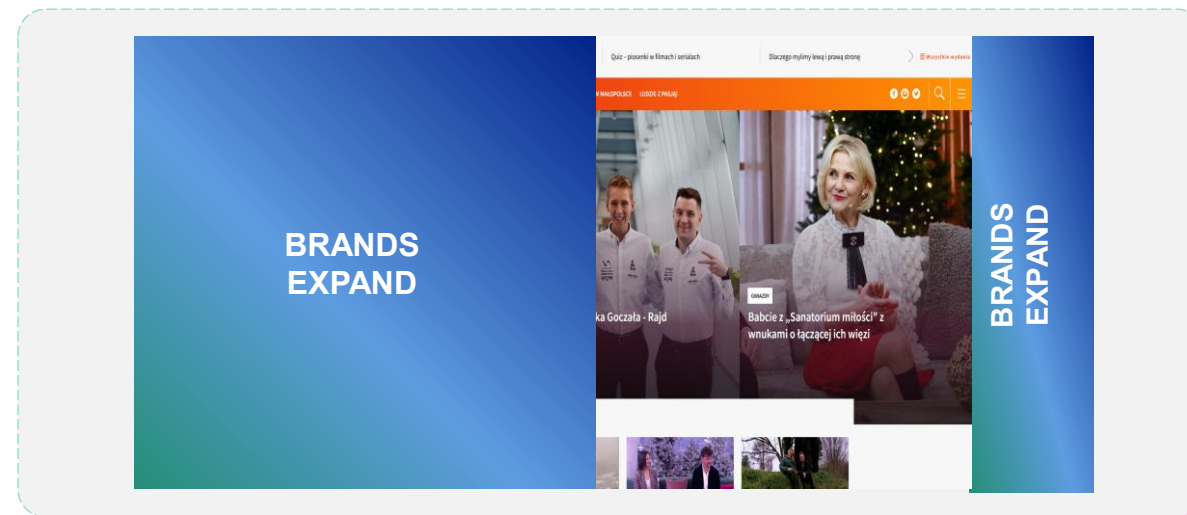
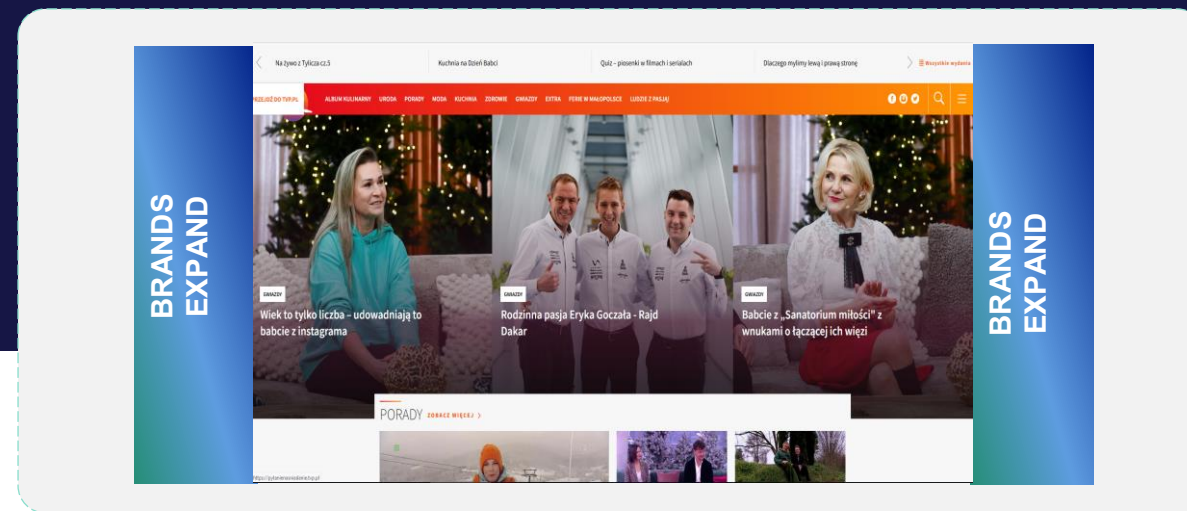
Brands Ekspand



Reklama w formie dwóch bocznych belek ekspandowanych.
Po najechaniu na nie kursorem myszy, belki rozwijają się w kierunku środka serwisu.

Emisja - sport.tvp.pl, tvp.info, pytaniemiasniadanie.tvp.pl
(desktop)

- Rozmiar:
 - przed rozwinięciem: **900x200px**
 - po rozwinięciu: **900x600px**
- Szerokość serwisu TVP INFO w trakcie emisji to **1250px**
- Emisja belek jest dostępna dla rozdzielczości ekranu - min. **1366px**
- Maksymalna waga jednej kreacji : **150kB**



Rectangle

Emisja - **tvp.info**, **sport.tvp.pl** (desktop)

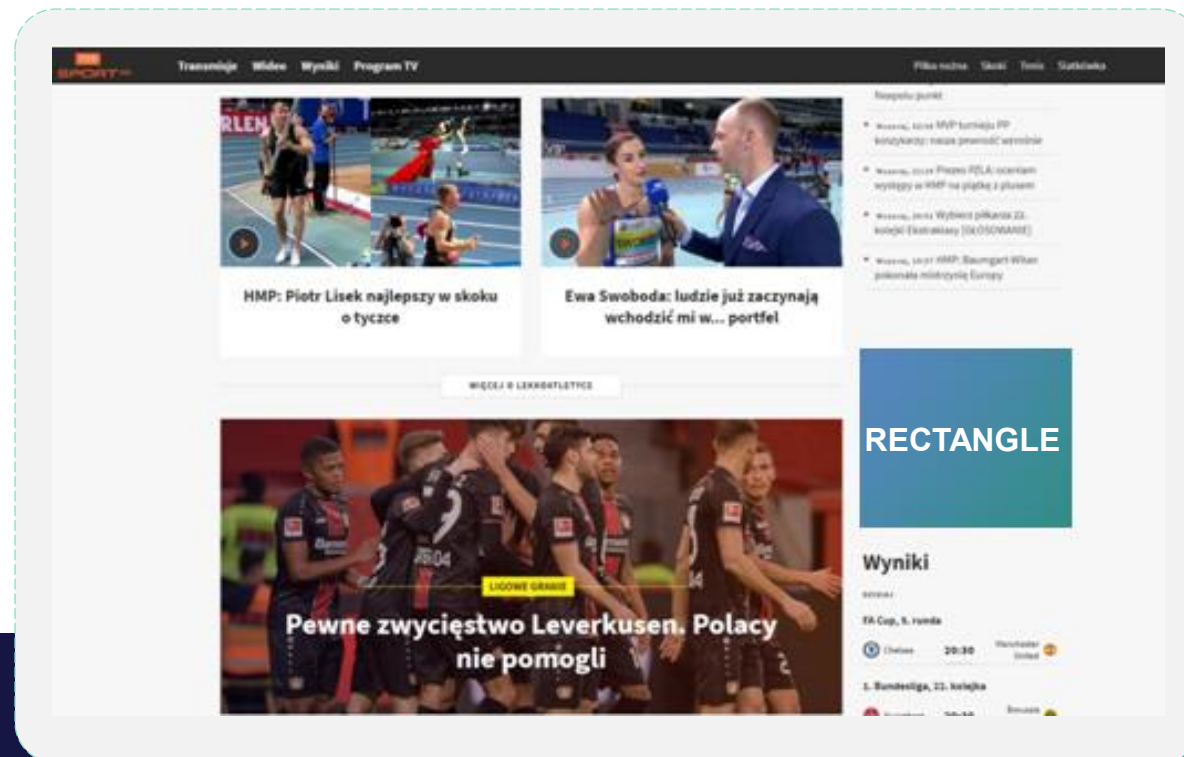
Typ: **obrazek**

- Dopuszczalne formaty plików to: **gif, jpg, png**
- Rozmiar: 300x250px
- Maksymalna waga kreacji: **50kB**

Typ: **HTML5**

- Rozmiar: **300x250px**
- Maksymalna waga: **100kB**

Formę reklamową należy przygotować zgodnie z informacjami zawartymi w rozdziale Kreacje HTML5.



Reklama w formie prostokąta emitowana w prawej szpalce strony lub pod trzecim wersem tekstu artykułu (zależnie od miejsca emisji). Może mieć postać statyczną lub animowaną.

Halfpage



Reklama w formie prostokąta emitowana w prawej szpalcie strony lub pod trzecim wersetem tekstu artykułu (zależnie od miejsca emisji). Może mieć postać statyczną lub animowaną.

Emisja - **SG sport.tvp.pl** (desktop)

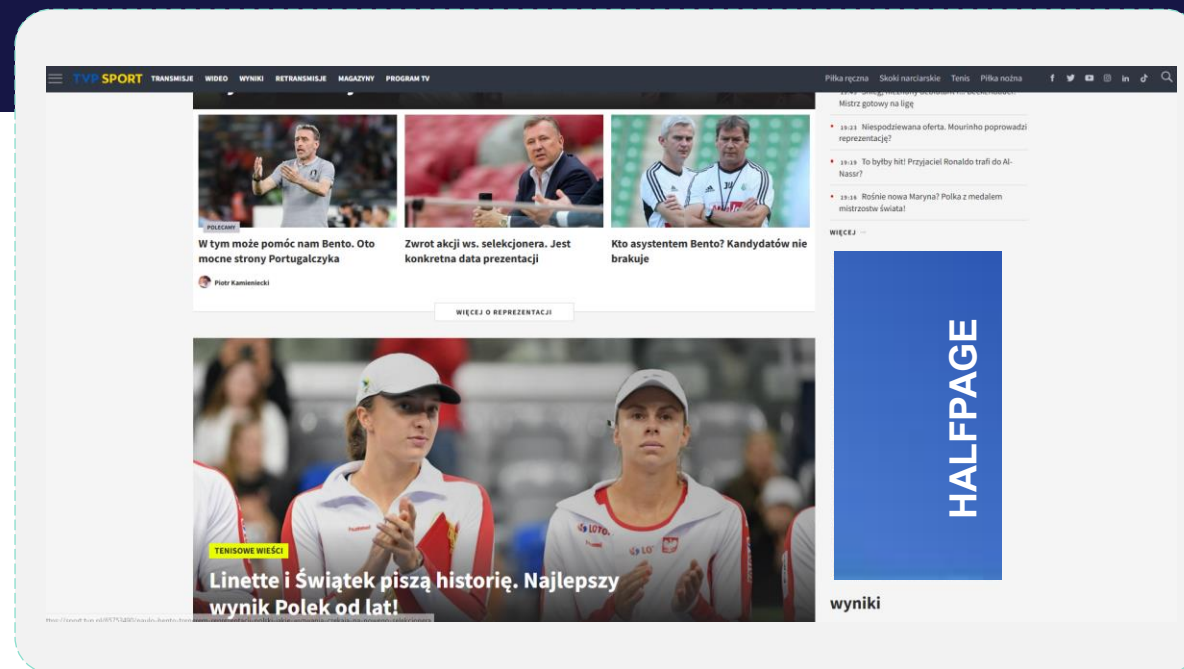
Typ: **obrazek**

- Dopuszczalne formaty plików to: **jpg, png**
- Rozmiar: **300x600px**
- Maksymalna waga kreacji: **50kB**

Typ: **HTML5**

- Rozmiar: **300x600px**
- Maksymalna waga: **100kB**

Formę reklamową należy przygotować zgodnie z informacjami zawartymi w rozdziale: Kreacje HTML5.



Sticky Ad

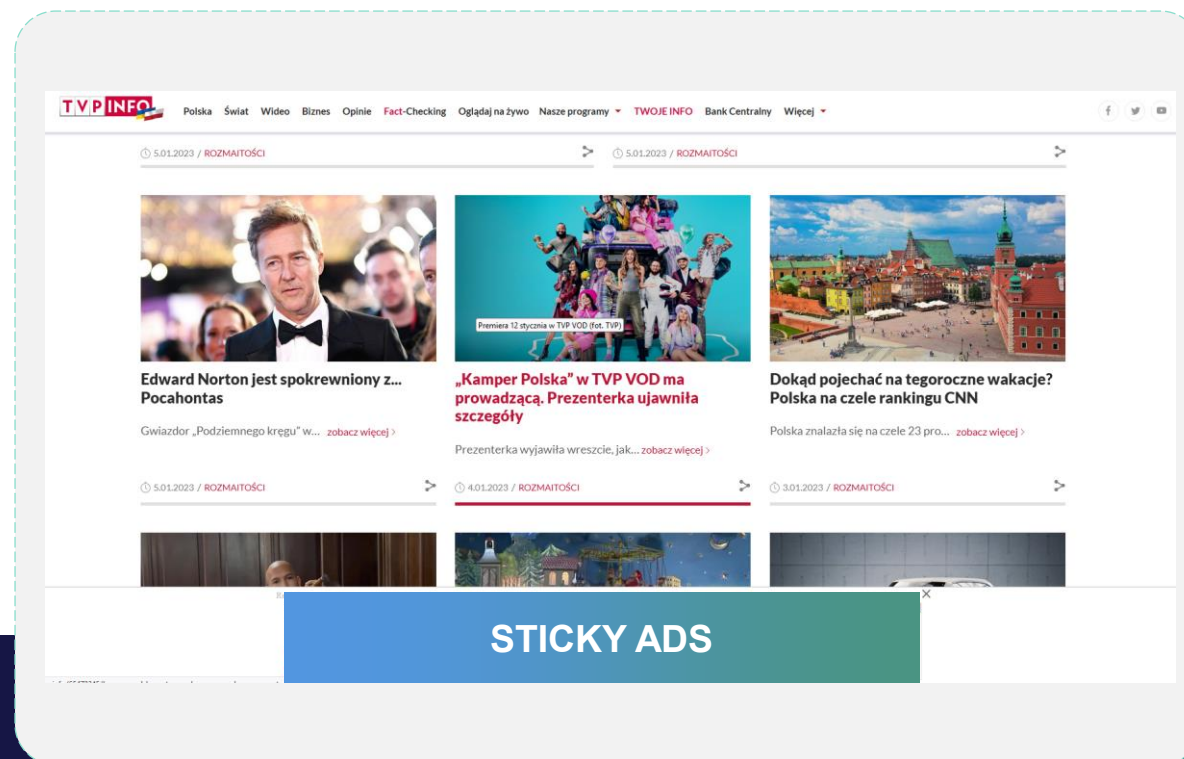
Emisja - sport.tvp.pl, tvp.info, pns.tvp.pl, regiony.tvp.pl, tvp.pl (desktop/mobile)

Sticky Ad

Reklama „przyklejona” do dolnej krawędzi ekranu, która jest widoczna dla odwiedzających również podczas przewijania strony

Reklama zajmuje ok. 15% ekranu i wyłącza się automatycznie po upływie 15”.

- Dopuszczalne formaty plików: **jpg, HTML5**
- Rozmiar: **970x90px**
- Waga kreacji: **100-400kB**



Szczegółowe informacje:

https://www.iab.org.pl/wp-content/uploads/2020/04/Standardy_IABPolska_2016.pdf



TELEWIZJA POLSKA
Biuro Reklamy

TVP VOD



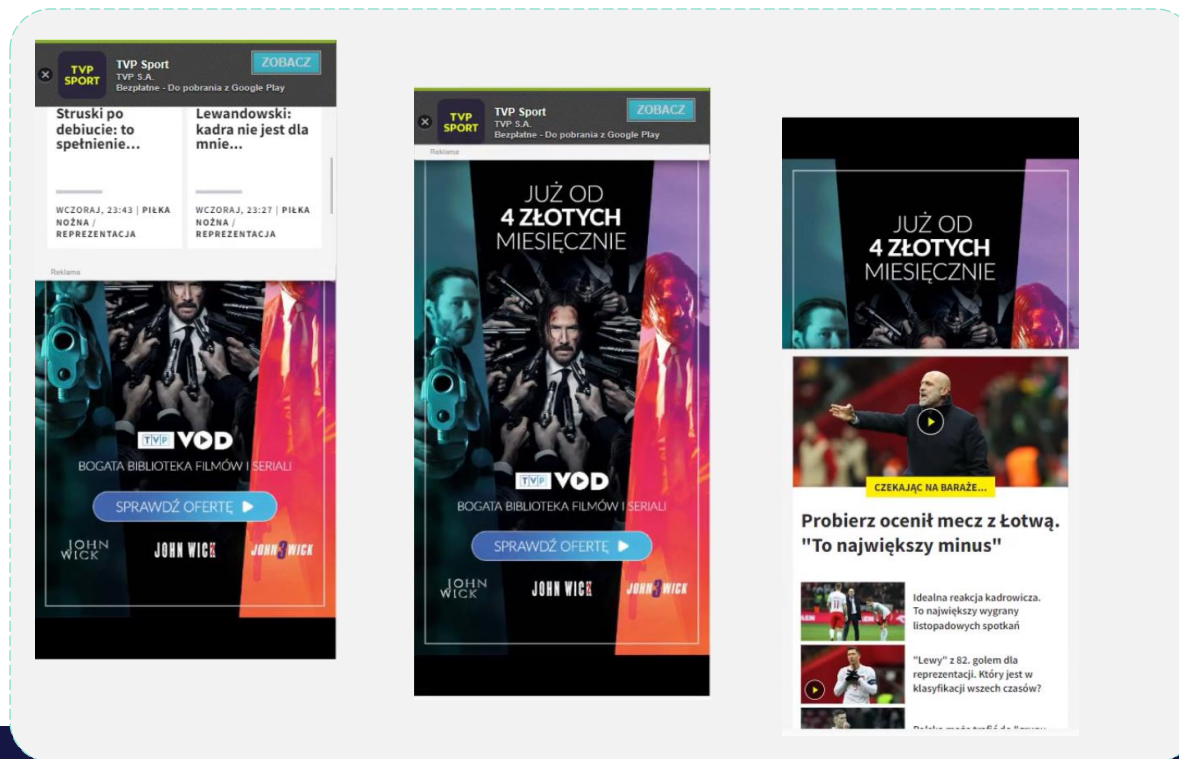
FORMY INTERAKTYWNE



Paralaksa

Emisja - sport.tvp.pl, tvp.info, regiony.tvp.pl, pns.tvp.pl, tvp.pl (mobile)

- Dopuszczalne formaty plików: **jpg, png, html5**
- Rozmiar
Poziomy: 1280 x 720px
Pionowy: 720 x 1280px
(Ze względu na różne proporcje ekranów urządzeń mobilnych, bezpiecznym obszarem widoczności są 1080x614 px i 720x1038 px).
- Maksymalna waga kreacji: **150kB**



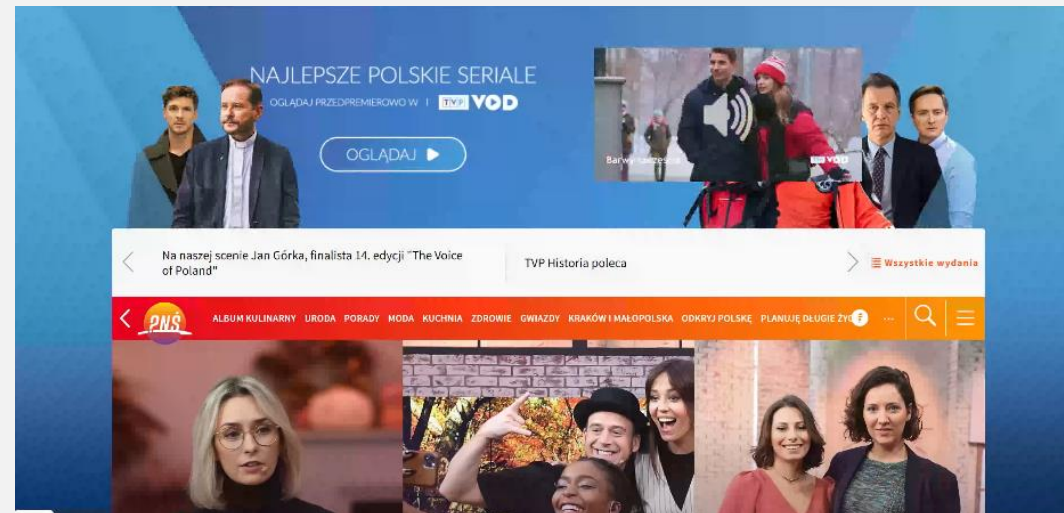
Reklama wyświetlana na urządzeniach mobile, w slotach międzymodułowych na stronach głównych serwisów.

Screening animowany

Emisja - sport.tvp.pl, tvp.info, regiony.tvp.pl, pns.tvp.pl, tvp.pl (desktop)

- Dopuszczalne formaty plików: **png, html5**
- Rozmiar
Baner główny: 970x300 px, tło transparentne [png]
Animowane tło: 1920x1080 px, responsywne [html5]
- Maksymalna waga poszczególnych składowych kreacji: **2mb.**

Opcjonalnie istnieje możliwość osadzenia pliku wideo w formacie mp4 o wadze maksymalnej **2mb.**



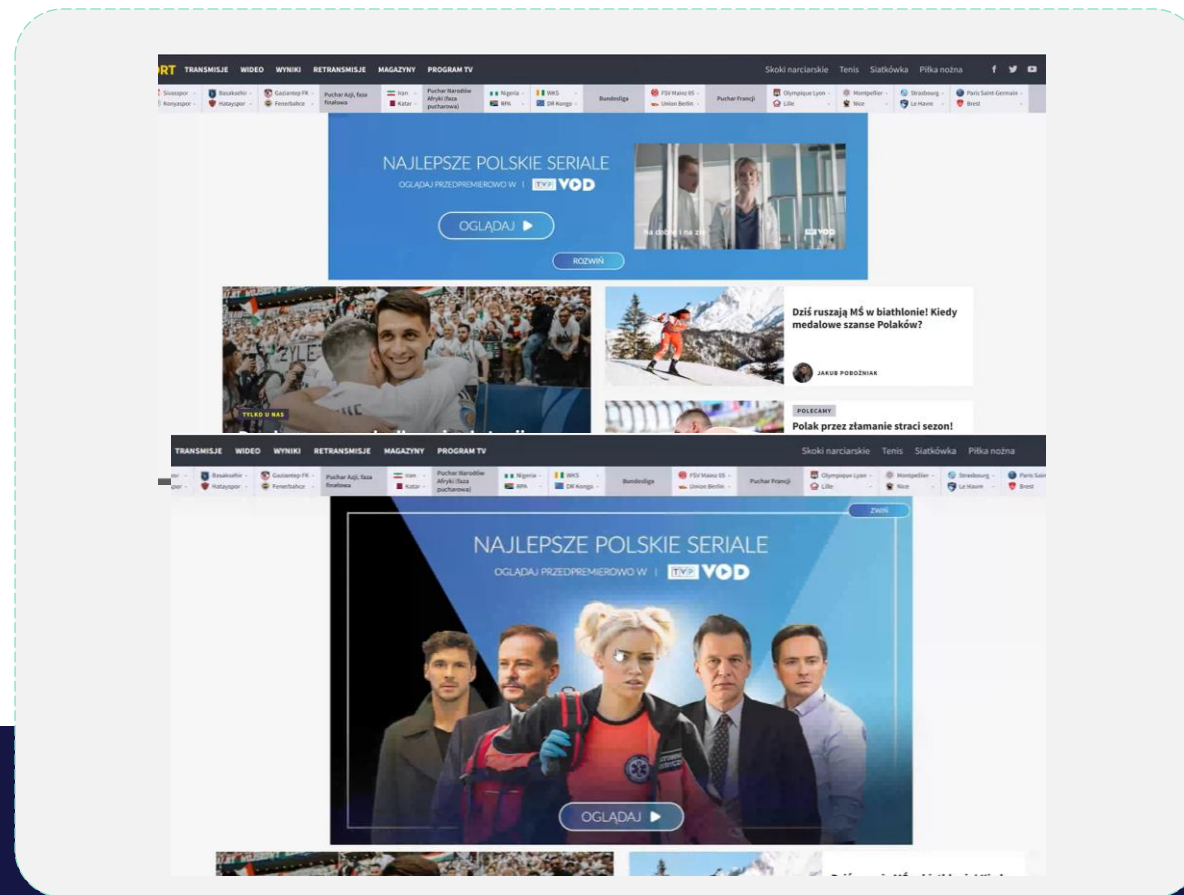
Reklama w formie screeningu emitowana na wybranych stronach/podstronach serwisów TVP.

Banner explode

Emisja - **sport.tvp.pl**, **tvp.info**, **regiony.tvp.pl**, **pns.tvp.pl**, **tvp.pl** (desktop)

- Dopuszczalne formaty plików: **png, html5, jpg**
- Rozmiar:
Podstawowy banner: 970x300 px
Banner po rozwinięciu: 970x600 px
Przycisk rozwinięcia: JPG, PNG
Przycisk zamknięcia: JPG, PNG
- Maksymalna waga poszczególnych składowych kreacji: **2mb**

Opcjonalnie istnieje możliwość osadzenia pliku wideo w formacie mp4 o wadze maksymalnej **2mb**.



Reklama w formie baneru ekspandowanego emitowanego na wybranych stronach/podstronach serwisów TVP.

Wideo Product board

Emisja – sport.tvp.pl, tvp.info, pns.tvp.pl,
regiony.tvp.pl, tvp.pl z wykluczeniem VOD
(desktop)

Główne wideo:
Rozmiar: 1920x1080px
Proporcje: 16x9
Format: MP4

**Maksymalna waga wszystkich elementów
kreacji to 25mb.**

Niezbędne materiały graficzne

Przycisk rozwinięcia planszy: JPG, PNG
Przycisk zamknięcia planszy: JPG, PNG
Tło dla planszy produktowej: 1920x1080 px
(JPG, PNG)

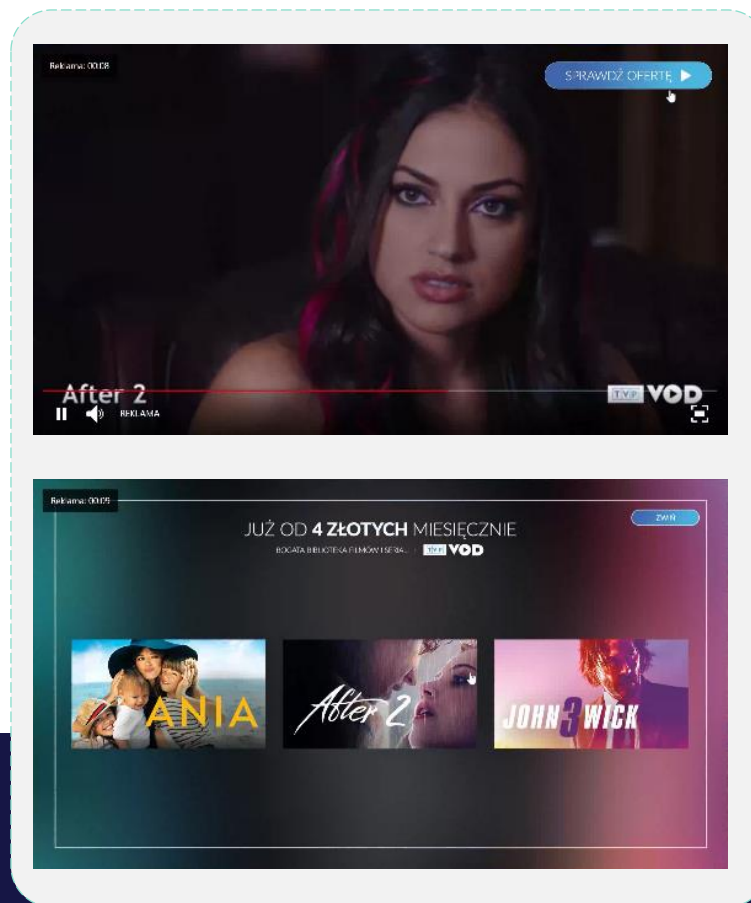
Feed produktowy:

URL feedu XML bądź plik Excel z listą
produktów

Niezbędne elementy feedu:

Nazwa produktu – Product Name;
URL zdjęcia produktu – Product Image

URL strony docelowej produktu -
Product Page URL;
Cena (i opcjonalnie cena po
obniżce) - Price
(and optionally discounted price).



Reklama w formie spotu wideo z planszą produktową pojawiającą się po kliknięciu w przycisk na spocie.

Wideo feed produktowy

Emisja – sport.tvp.pl, tvp.info, pns.tvp.pl,
regiony.tvp.pl, tvp.pl z wykluczeniem VOD
(desktop)

Główne wideo:
Rozmiar: 1920x1080px
Proporcje: 16x9
Format: MP4

**Maksymalna waga wszystkich elementów
kreacji to 25mb.**

Feed produktowy:

URL feedu XML bądź plik Excel z listą
produktów

Niezbędne elementy feedu:

Nazwa produktu – Product Name;
URL zdjęcia produktu – Product Image

URL strony docelowej produktu -
Product Page URL;
Cena (i opcjonalnie cena po
obniżce) - Price
(and optionally discounted price).



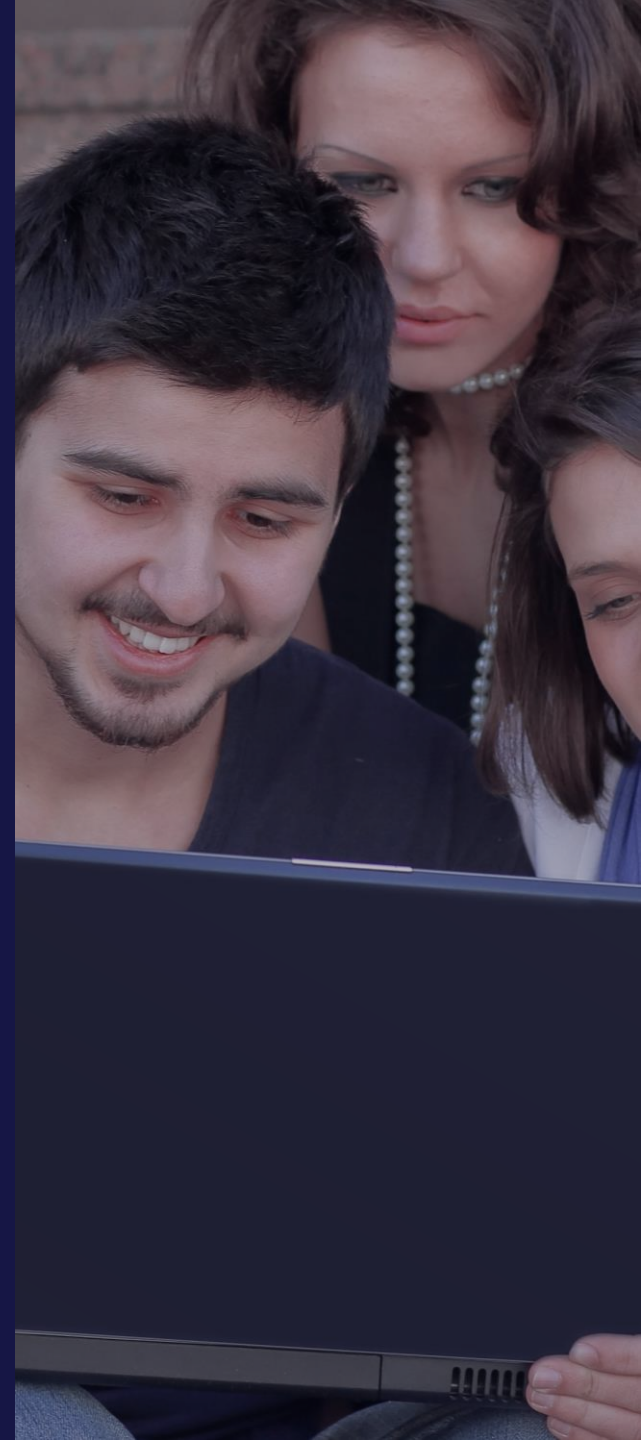
Reklama w formie spotu wideo na którym w trakcie emisji pojawiają się produkty zaciągnięte z feedu.



TELEWIZJA POLSKA
Biuro Reklamy



FORMY WIDEO



Preroll, Midroll, Postroll / In-stream 1/3

Spot reklamowy emitowany przed, w trakcie lub po materiałach wideo

Emisja – wszystkie serwisy tvp.pl (desktop, mobile) plus Aplikacja TVP Info, TVP Sport, TVP VOD (Android, IOS, SMART TV)

Format plików:

- Kontener MXF (zgodnie z SMPTE 379-2004, SMPTE 377-2004, SMPTE 382M-2007)
- Pattern – OP1a (zgodnie z SMPTE 378-2004)
- Kodek XDCAM HD422, strumień 50Mb/s

Standard wizji:

- 1080i/25
- Rozdzielczość obrazu: 1920x1080px
- Format obrazu: 16:9
- Tryb skanowania: z przeplotem, górne pole pierwsze

Standard fonii:

- LPCM 16 lub 24 bity/próbkę
- Częstotliwość próbkowania 48 kHz
- Poziom głośności: -23 LUFS

Wymagana organizacja pliku:

- Każdy materiał reklamowy (audycja) powinien być dostarczony jako pojedynczy plik
- Plik musi zawierać ciągły kod czasowy (Materiał Package-Time Code Track) zgodny z Rekomendacją EBU R122
- Deskryptor obrazu MXF musi zawierać AFD (Automatic Format Description) zgodnie z SMPTE 2016-1 i SMPTE 2016-3
- Każda ścieżka LPCM audio powinna być zgodna z SMPTE 382-2007 (MXF GC Element, WAV, BFW Container)
- Nie należy stosować kontenera AIFF)
- Metadane audio (jeśli dostępne) powinny być umieszczone zgodnie z SMPTE 2020
- Sygnały testowe nie mogą być zawarte w pliku z materiałami przeznaczonymi do emisji

Preroll, Midroll, Postroll / In-stream 2/3

Przyporządkowanie ścieżek fonicznych:

Nagranie stereofoniczne

- A1 - LPCM, stereo kanał lewy
- A2 - LPCM, stereo kanał prawy

Standard fonii:

- LPCM 16 lub 24 bity/próbkę
- Częstotliwość próbkowania 48 kHz

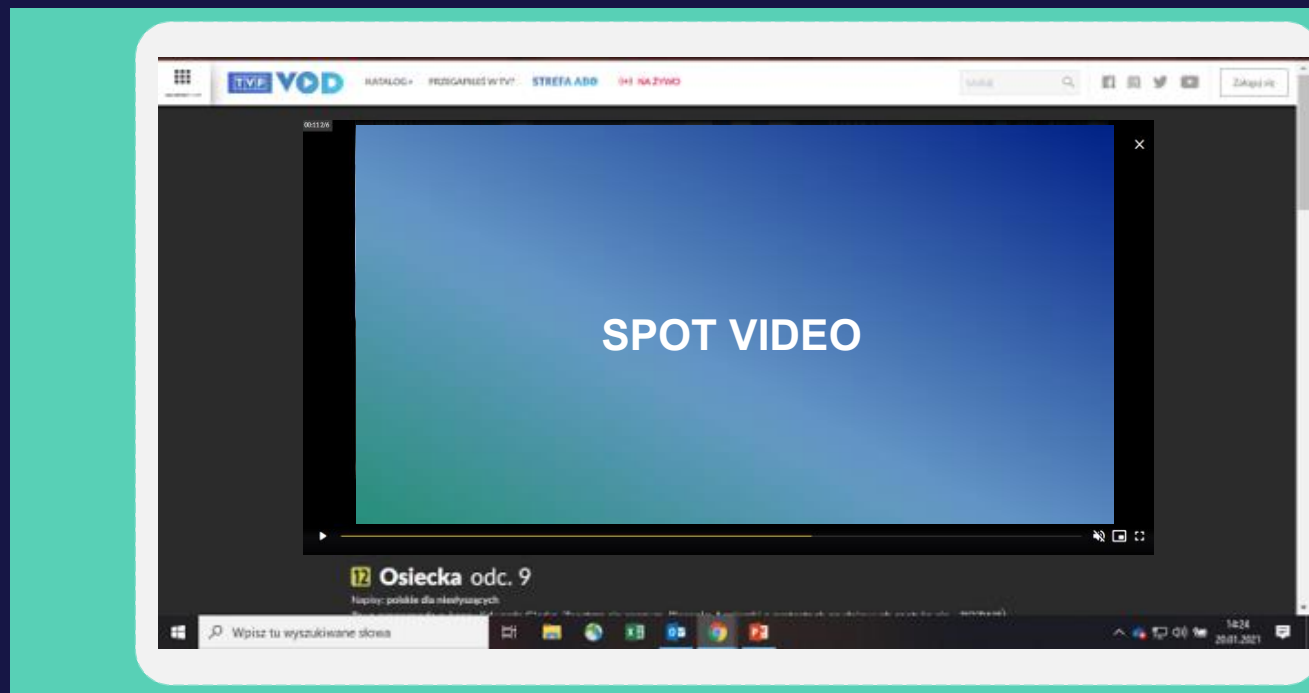
Poziom sygnału fonii:

Poziom głośności sygnału programowego (reklamy) mierzony od początku do końca nagrania zgodnie z zaleceniem EBU-R128 powinien wynosić **-23 LUFS**.

Maksymalny chwilowy poziom sygnału ("True Peak") nie może przekraczać poziomu -1 dBTP.

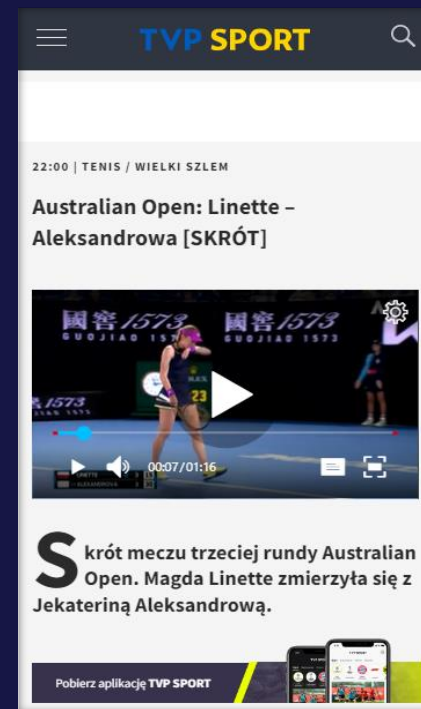
Wymaga się, aby dynamika audycji była dostosowana do przekazu telewizyjnego i uwzględniała zrozumiałość mowy przy poziomie odsłuchu dźwięku w warunkach domowych.

Zakres dynamiki LRA (Loudness Range, pomiar EBU-R128) nie powinien przekraczać 15dB.



Preroll, Midroll, Postroll / In-stream 3/3

PRZYKŁADY



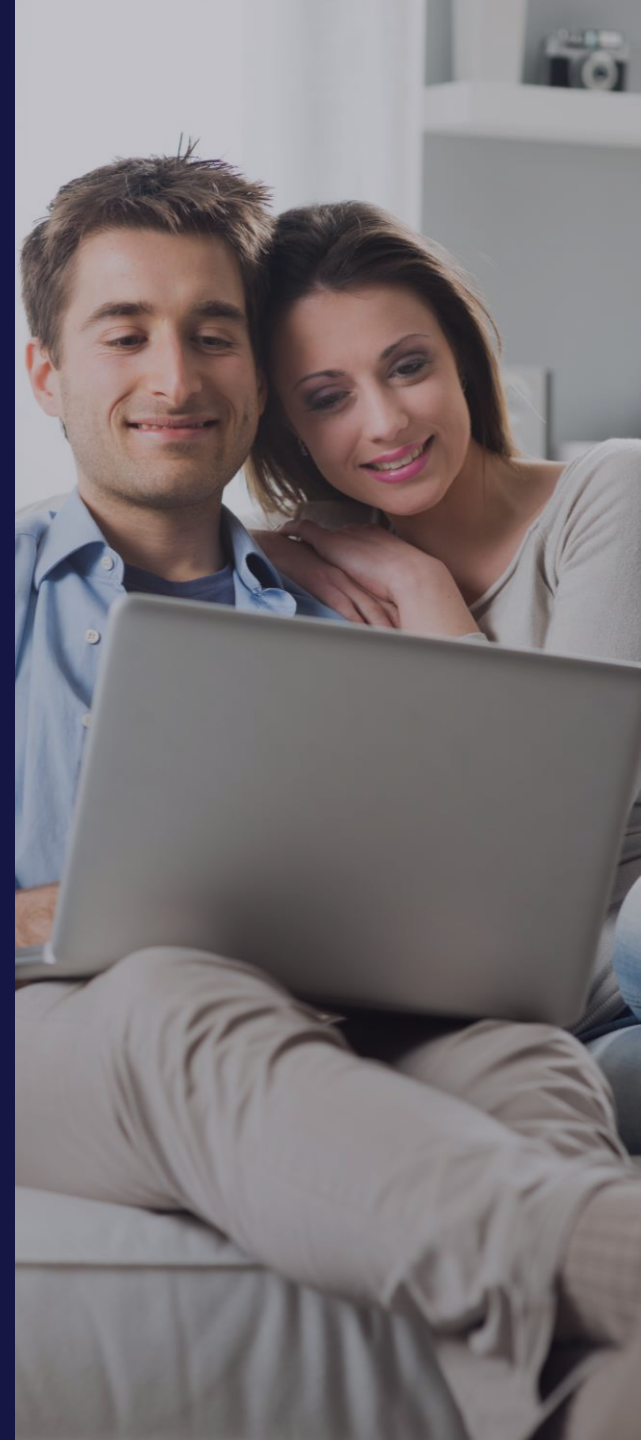


TVP TELEWIZJA POLSKA
Biuro Reklamy

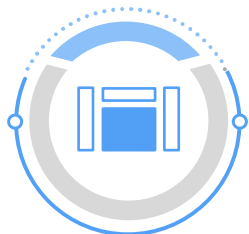
TVP VOD



**FORMY WIDEO
INTERAKTYWNE**



Spot z nakładkami graficznymi / Desktop



Reklama w formie prostokąta emitowana w prawej szpalcie strony lub pod trzecim wersetem tekstu artykułu (zależnie od miejsca emisji). Może mieć postać statyczną lub animowaną.

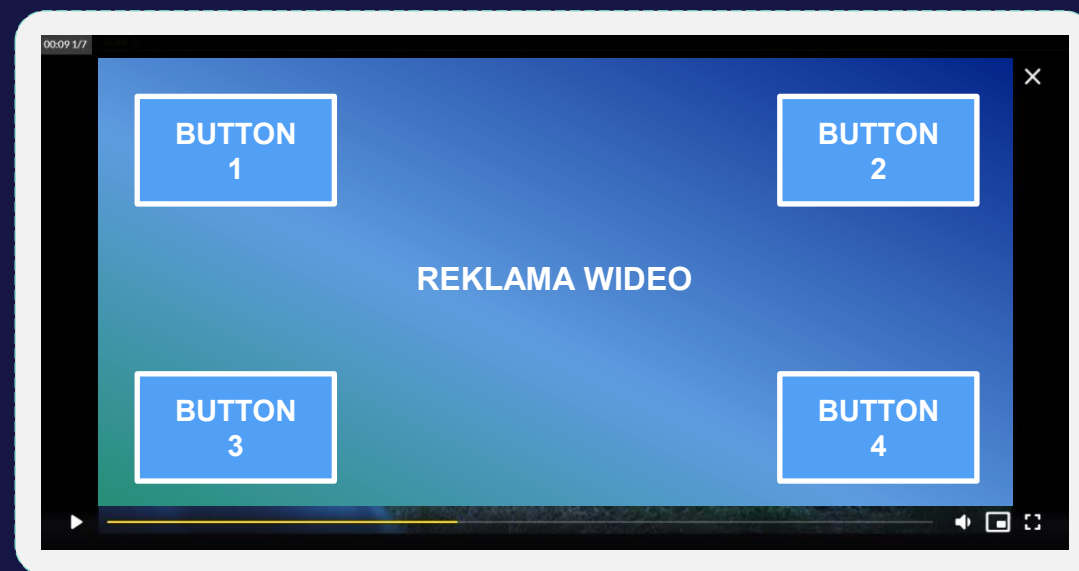
Spot reklamowy z nakładkami graficznymi, emitowany przed, w trakcie lub po materiałach wideo.

Emisja - **wszystkie serwisy tvp.pl** (desktop)

- Reklama Interaktywna może być emitowana na spotach przygotowanych zgodnie z ogólną specyfikacją **preroll/midroll/postroll**
- Wykorzystywane szablony umożliwiają emisję nakładek w formatach: **png, jpg, gif, kod html**
- Na spocie mogą być emitowane: minimalnie 1, maksymalnie 4 nakładki, przez cały okres trwania spotu.
- Nakładki na spot reklamowy mogą być umieszczone po lewej lub prawej stronie playera w zależności od ustaleń.

Klient powinien dostarczyć:

- linki do głównego spotu reklamowego
- linki do przycisków (maksymalnie 4)
- ikony do przycisków, maksymalny rozmiar 250x100px.



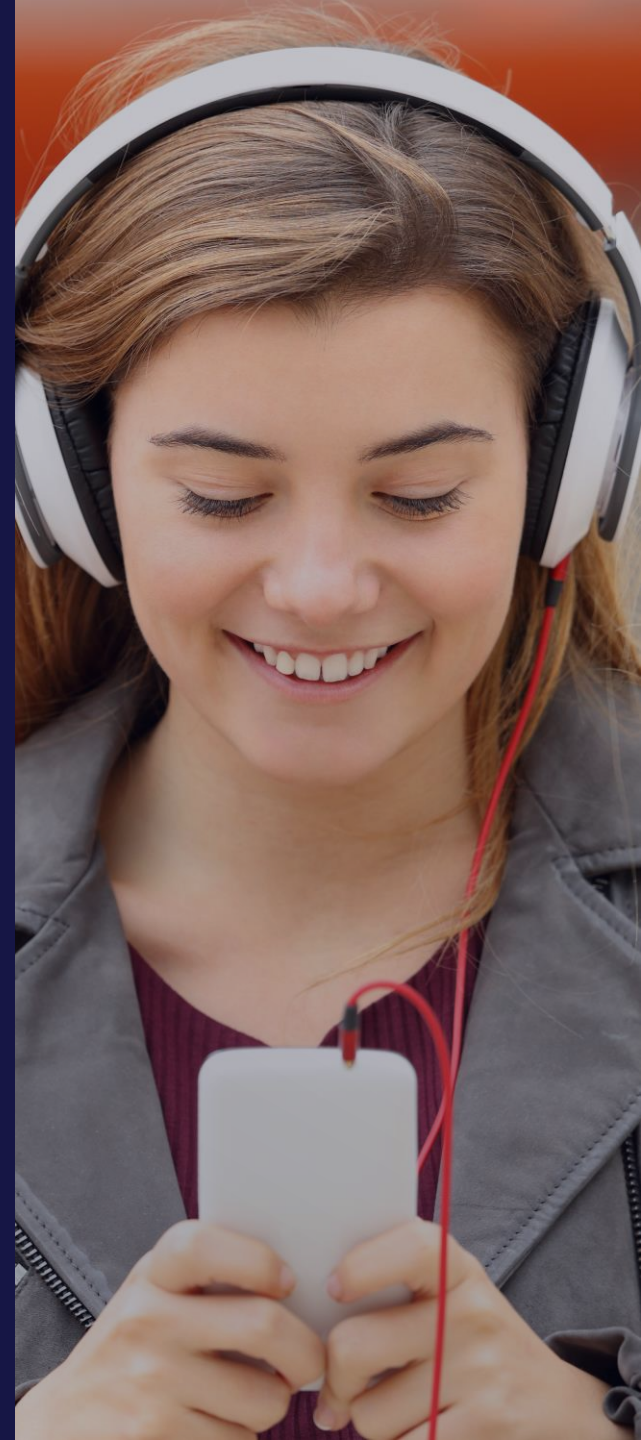
Istnieje możliwość emisji na spocie nakładek graficznych o niestandardowych rozmiarach. Szczegóły ustalamy indywidualnie.



TELEWIZJA POLSKA
Biuro Reklamy



FORMY NA URZĄDZENIACH MOBILNYCH



Formy mobilne

Interstitial

Klikalna reklama całoekranowa

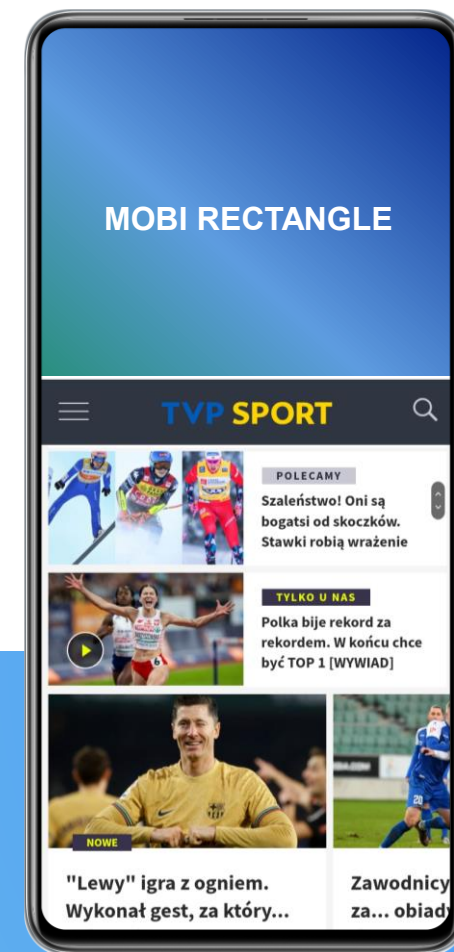
- Dopuszczalne formaty plików: **jpg, HTML5**
- Rozmiar: **1200x1920px**



Mobi rectangle

Reklama w formie prostokąta emitowana na górze strony lub między modułami

- Dopuszczalne formaty plików: **jpg, HTML5**
- Rozmiar: **300x250px**



Formy mobilne

Paralaksa

Klikalna międzymodułowa

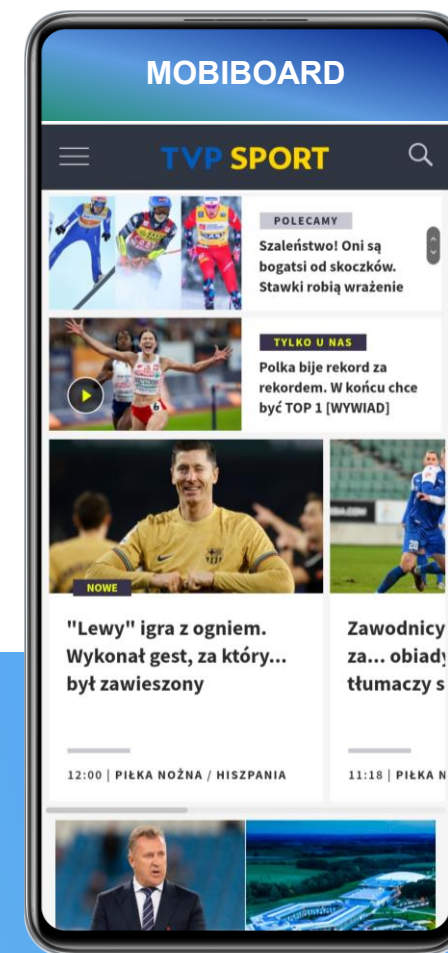
- Dopuszczalne formaty plików: **jpg, HTML5**
- Rozmiar: **300x500px**



Mobiboard

Reklama w formie prostokąta emitowana na górze strony oraz pomiędzy modułami

- Dopuszczalne formaty plików: **jpg, HTML5**
- Rozmiar: **320x75px**



Formy mobilne

Sticky Ad

Reklama „przyklejona” do dolnej krawędzi ekranu urządzenia, która jest widoczna dla odwiedzających również podczas przewijania strony. Reklama zajmuje ok. 30% ekranu i wyłącza się automatycznie po upływie 7”.

- Dopuszczalne formaty plików: **jpg, HTML5**
- Rozmiar: **640x320px**
- Waga kreacji: **300-400kB**



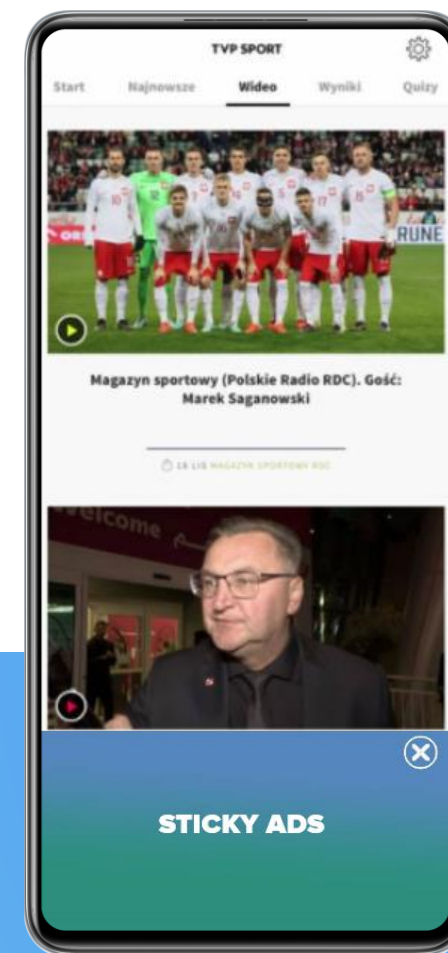
Standard IAB

Wszystkie przygotowane formaty layerowe muszą spełniać wymagania/standardy IAB, w tym dwa podstawowe:

- samoczynne zamykanie – 7”
- wielkość przycisku i tekst „zamknij x” – **20px**

Szczegółowe informacje:

https://www.iab.org.pl/wp-content/uploads/2020/04/Standardy_IABPolska_2016.pdf



Sponsoring aplikacji TVP Sport

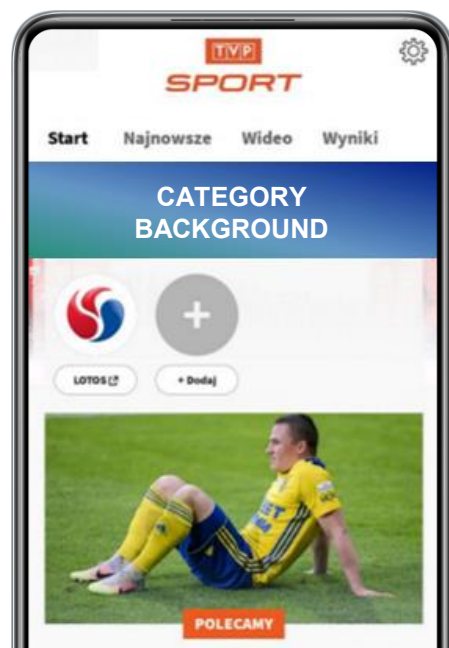
CATEGORY BACKGROUND

Jest to forma reklamowa wyświetlana na samej górze aplikacji np. na stronie głównej lub zakładce Transmisje, składa się z tapety oraz Logo

Wymiary:
Tapeta: **2048x1048px**

Logo: 528x141px

Plik: **jpg/png**



NAVI LOGO

Forma wyświetlana w prawym dolnym rogu ekranu. Składa się z pojedynczego obrazka i pojawia się przy pasku nawigacyjnym.

Wymiary: **256x116px**

Plik: **jpg/png**



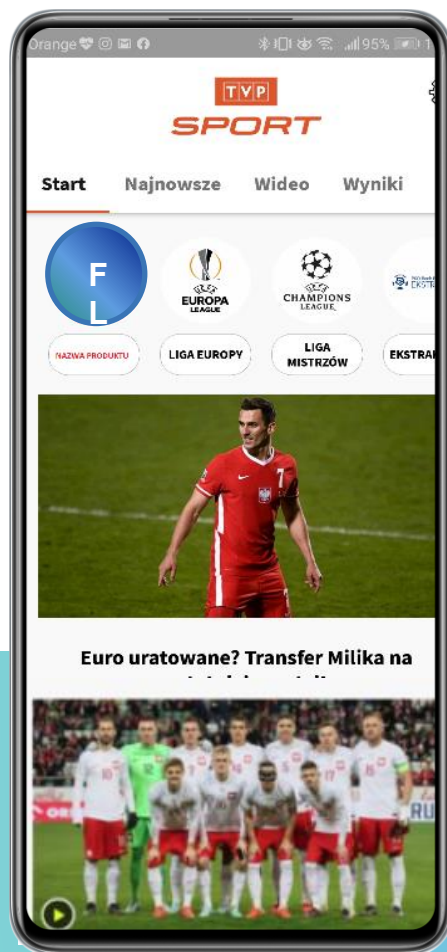
Prezentowane formy reklamowe są kreacjami statycznymi, klikalnymi i wpinanymi na stałe w określonym przez klienta czasie. Po zakończonej kampanii przedstawiamy statystyki, po których następuje rozliczenie.

Sponsoring aplikacji TVP Sport mobile

FAVOURITE LOGO

Grafika prezentowana jest w okrągłej formie. Znajduje się przy ulubionych dyscyplinach / rozgrywkach / zawodnikach / drużynach wybranych i obserwowanych przez użytkownika (4).

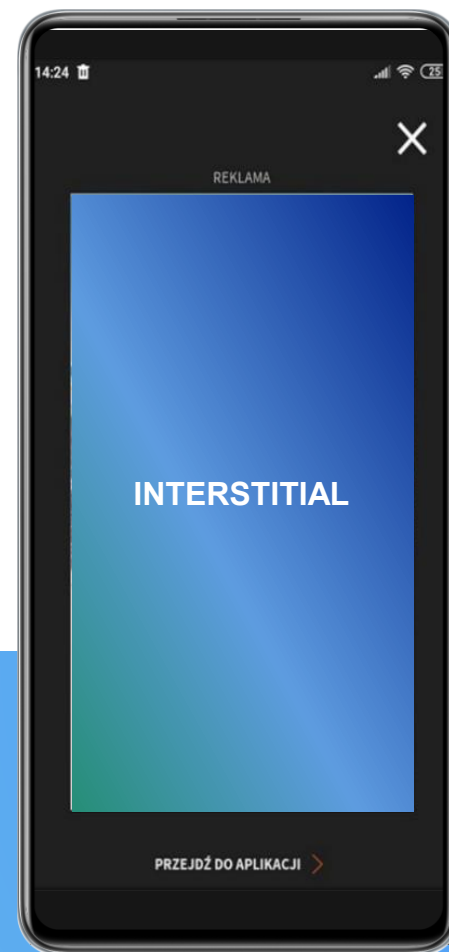
Wymiary: **200x200px**
Proporcje: **1:1** (w kółku)
Plik: **jpg/png**



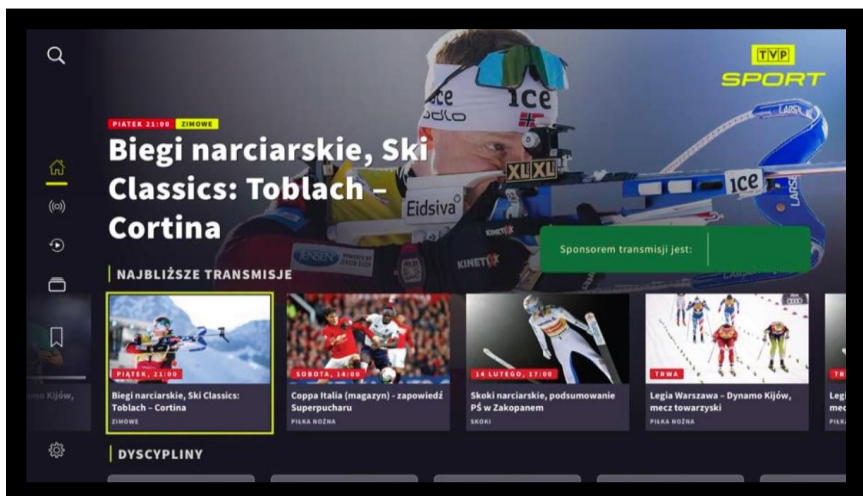
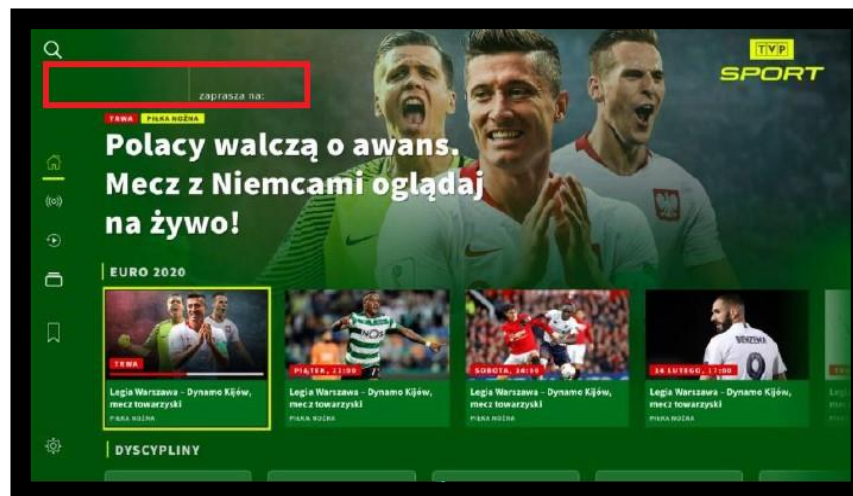
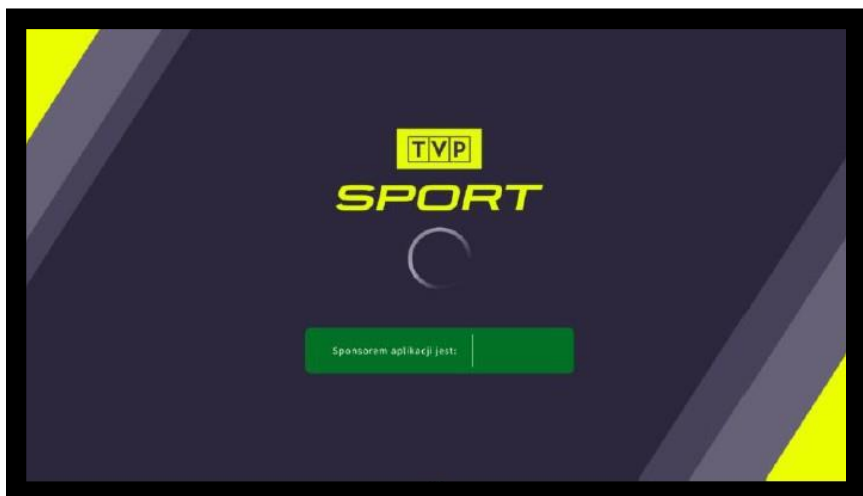
INTERSTITAL POWITALNY

Forma wyświetlana na całości ekranu przy starcie aplikacji. Składa się z pojedynczego obrazu.

Wymiary:
Tapeta: **1080x1920px**
Proporcje: **9:16**
Plik: **jpg/png**



Sponsoring aplikacji TVP Sport smart tv



Kreacje statyczne w aplikacji TVP sport na telewizorach z funkcją Smart TV

Forma wyświetlana w określonych miejscach z możliwą „otoczką” w postaci koloru. Formy reklamowe ustawiane są na stałe w określonym przedziale czasowym. Szczegółowa specyfikacja ustalana jest indywidualnie.



TVP VOD



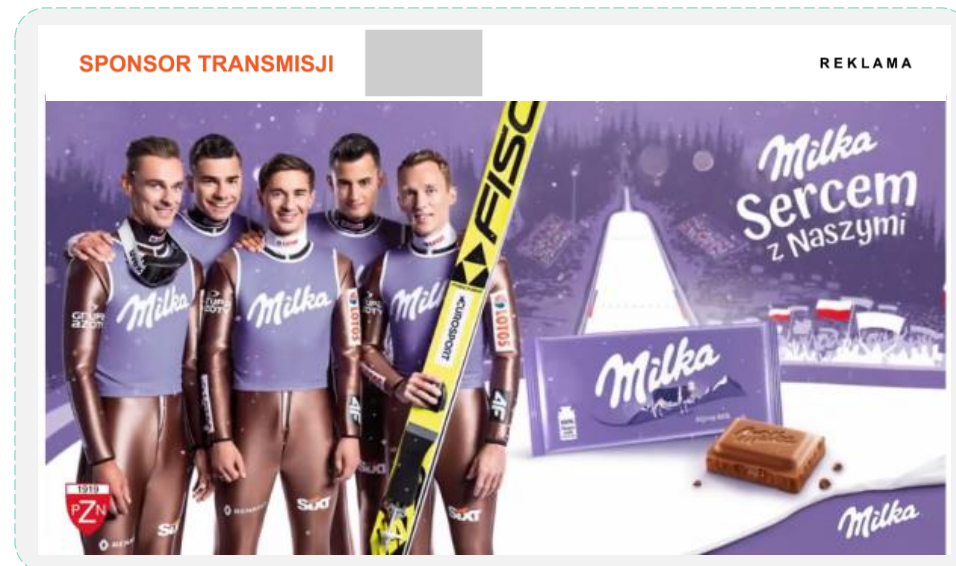
**PLANSZA SPONSORSKA
W TRANSMISJI LIVE**



Plansza sponsorska w transmisji live / Desktop / Mobile / App

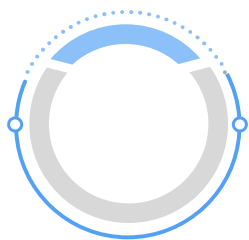
Wideo:

- Kodzik wideo: H264
- Przepływność (bitrate): 14Mb/s
- Klatkarz (Framerate): 25fps
- Skanowanie: progresywne
- Rozdzielczość: 1920x1080px
- Kodzik audio: AAC
- Przepływność: 128Kb/s
- Liczba kanałów: 2 (stereo)
czcionka -ARIAL



UWAGA! Plansza powinna posiadać animowane elementy. Wymagane jest przygotowanie wariantów „winiet” na planszę reklamową wg poniższych wytycznych:

- w prawym górnym rogu plansza powinna zawierać napis „Reklama”. Dodatkowo na górze ekranu powinien znajdować się pasek z napisem uwzględniającym poniższy wariant jej emisji.
- warianty planszy, który należy przygotować: SPONSOR TRANSMISJI (specyfikacja na kolejnym slajdzie).



Specyfikacja belki na planszę sponsorską

Belka

- wymiary – 1920 x 160 pix
- tło – białe

Napis „SPONSOR TRANSMISJI”

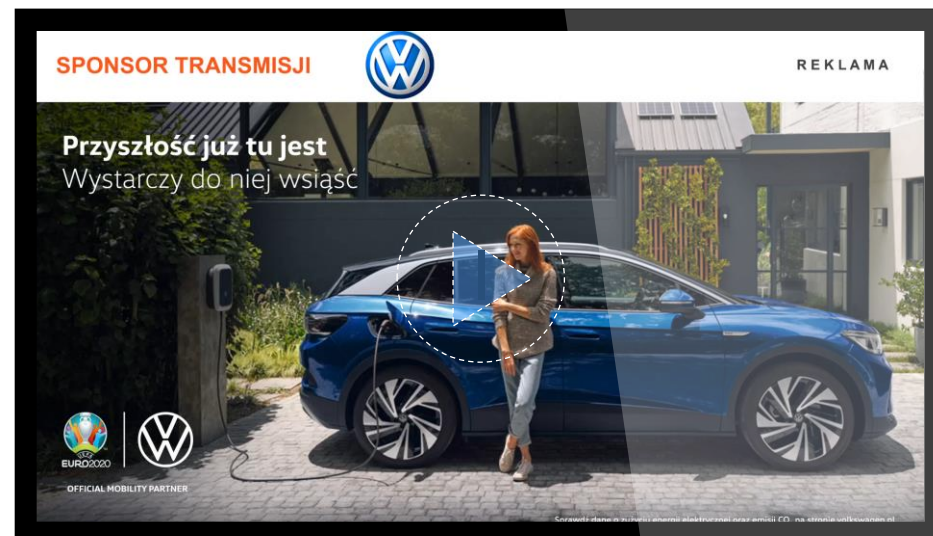
- font – Arial Bold
- rozmiar 48 pkt
- kolor pomarańczowy – R238/G90/B35/; #ee5a23; CMYK: 0,80,100,0

Napis „R E K L A M A”

- font – Arial Bold – litery oddzielone jedną spacją
- rozmiar 30 pkt
- kolor czarny – R0/G0/B0; #000000; CMYK: 75,68,67,90

Obszar logotypu sponsora

- rozmiar 250 x 140 pix
- logo sponsora w centrum obszaru





TELEWIZJA POLSKA
Biuro Reklamy

TVP VOD



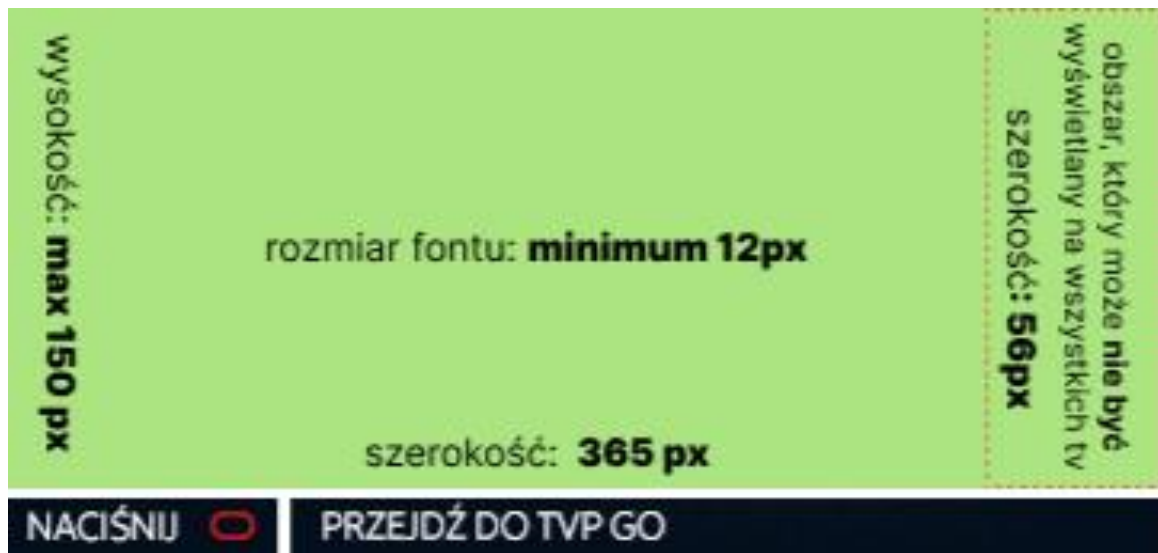
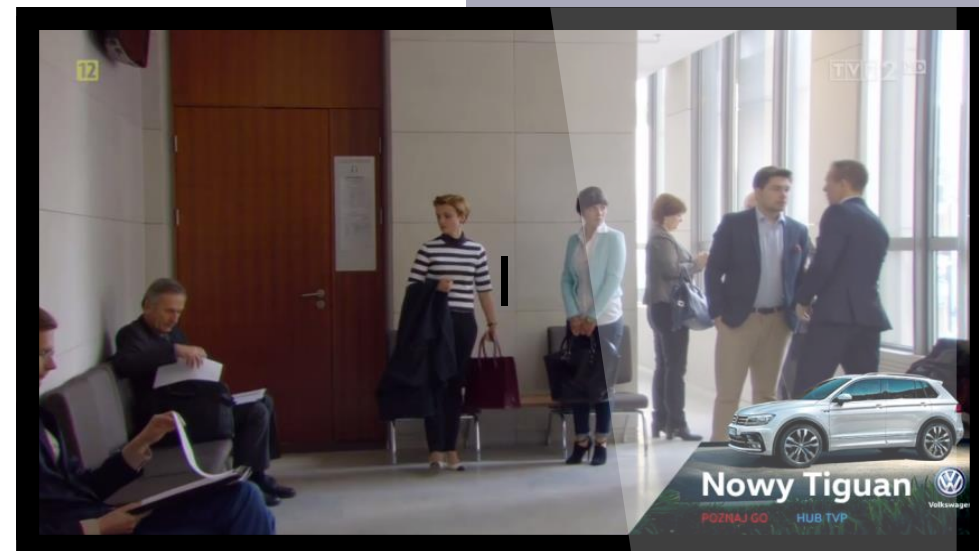
FORMA HYBRYDOWA



Aplikacja hybrydowa

Grafika reklamowa na teaser wytyczne

- Klient dostarcza projekt grafiki (**część teasera zaznaczona na zielono**) w rozmiarze: **365px na max 150px**
- Projekt grafiki najlepiej dostarczyć w **JPG** (**PNG** jeśli projekt zawiera przezroczystości), a w miarę możliwości w pliku **otwartym**
- Rozmiar fontu na grafice powinien mieć rozmiar **minimum 12px**
- Projektant powinien zwrócić uwagę, by istotne elementy grafiki **nie wychodziły** poza strefę bezpieczeństwa (obszar zaznaczony **czerveną** linią przerywaną)



TVP TELEWIZJA POLSKA
Biuro Reklamy

TVP **VOD**



KREACJE HTML

Kreacje HTML5

Przykładowy kod kreacji HTML5

```
<html>
<head>
</head>
<body>

</body>
</html>
```

ClickTag'i

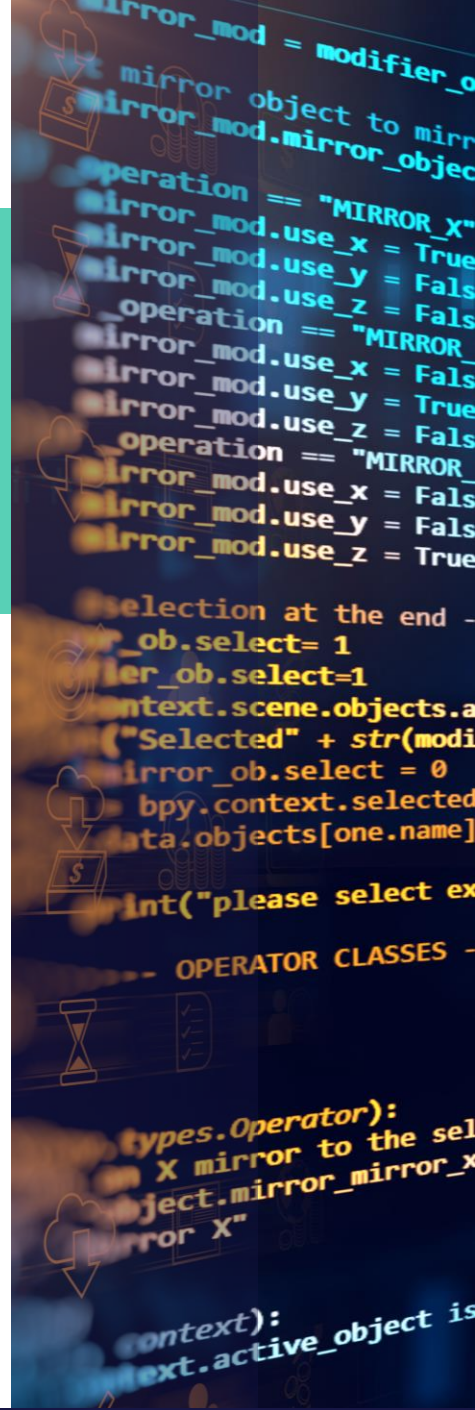
W celu odczytania parametrów przekazywanych do kreacji (m. in. skryptów do pomiaru kliknięć), należy dołączyć poniższy kod do kodu kreacji przed znacznikiem </body>:

```
<script type="text/javascript">
var parsed = (document.location.href.split('#')[1]||'').split('&');
var params = parsed.reduce(function (params, param) {
var param = param.split('=');
params[param[0]] = decodeURIComponent(param.slice(1).join('='));
return params;
}, {});
</script>
```

Klikalne miejsca kreacji powinny zostać ujęte w znaczniki <a>:

```
<a id="creativelink" target="_blank">

</a>
```



Kreacje HTML5

Należy zwrócić uwagę na ID elementu <a>

(w przykładzie creativelink), ponieważ to samo ID musi zostać podane w instrukcji przypisującej znacznikowi adres docelowy wraz ze skryptem zliczającym.

Jako adres linku należy wstawić wartość parametru clickTag przekazanego do kodu kreacji. Poniższy kod należy umieścić poniżej wcześniej opisanego kodu odczytującego parametry:

```
// change link href
document.getElementById('creativelink').href = params.clickTag;
```

Przykład kodu kreacji po zastosowaniu powyższych zmian:

```
<html>
<head>
</head>
<body>

<a id="creativelink" target="_blank">

</a>
<script type="text/javascript">
var parsed = (document.location.href.split('#')[1] || "").split('&');
var params = parsed.reduce(function (params, param) {
var param = param.split('=');
params[param[0]] =
decodeURIComponent(param.slice(1).join('='));
return params;
}, {});
// change link href
document.getElementById('creativelink').href =
params.clickTag;
</script>
</body>
</html>
```



TELEWIZJA POLSKA
Biuro Reklamy



Dziękujemy za uwagę

Zespół Biura Reklamy TVP



TVP SPORT

